

Dichtflächen rechtwinklig zum Gewinde

Gußschräge möglichst klein
Nicht über 2°

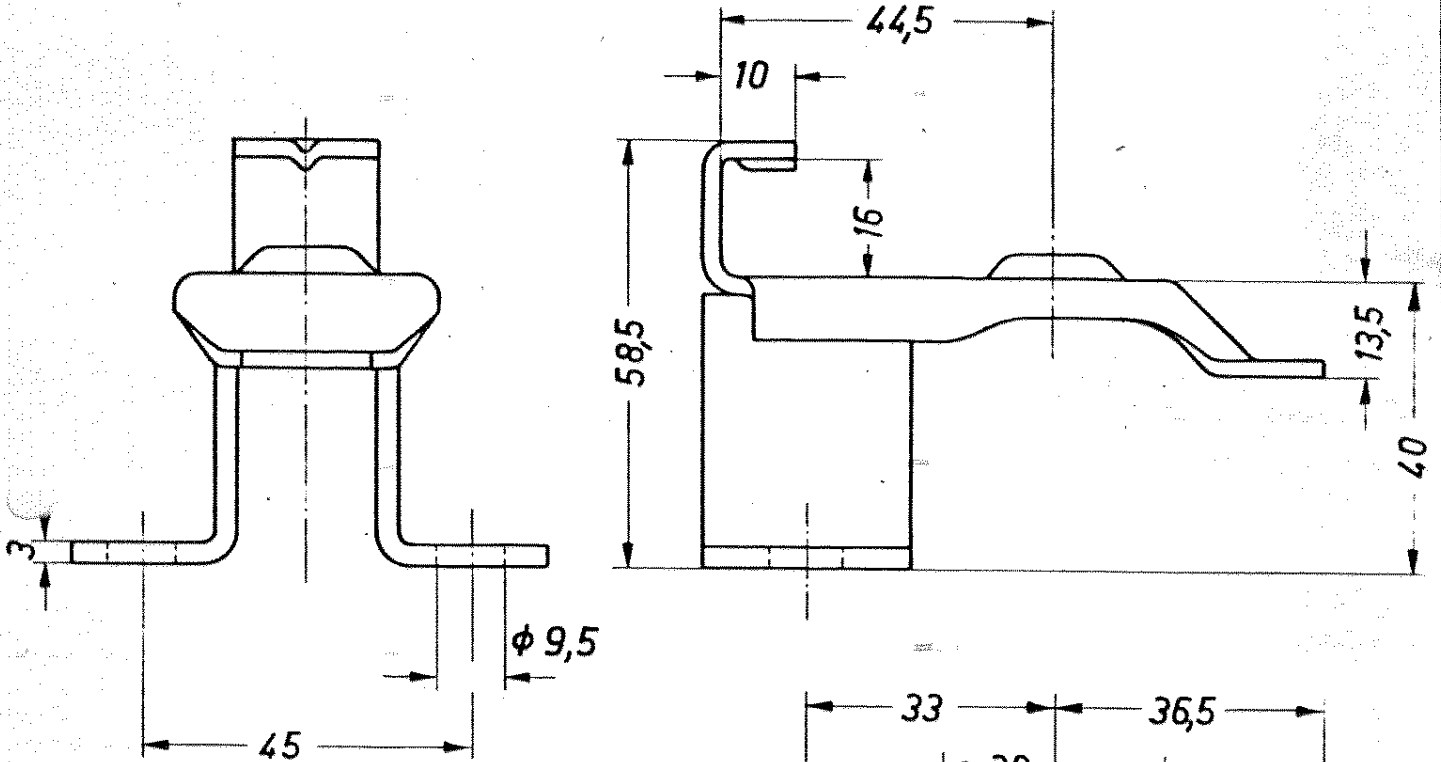
Alle Radien, soweit nicht anders angegeben, - r

Außengewinde bis auf Kern - $\approx 90^\circ$ abgefast, Innengewinde unter 120° bis auf Gewinde- \varnothing ausgesenkt

Bohrungen konzentrisch und winkelrecht

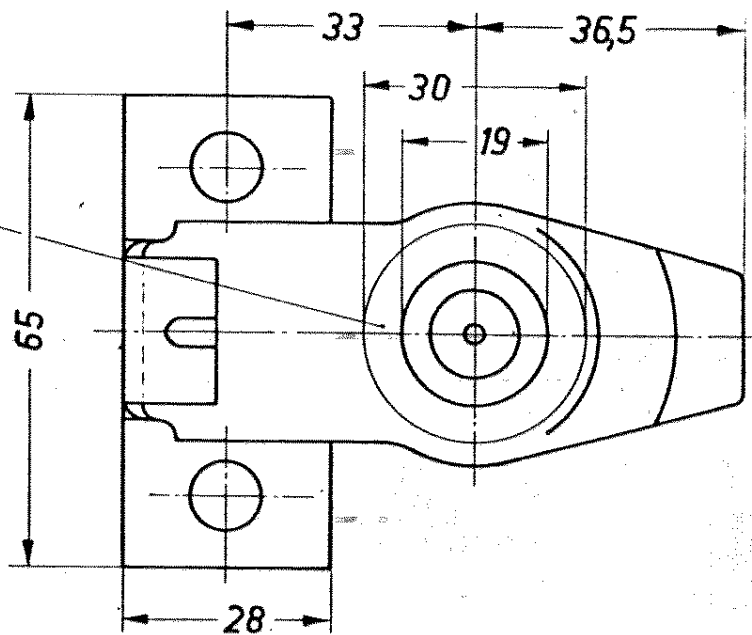
Beschriftung erhaben gegossen


Druckluft-dicht gegen atü
Wasserdruckprobe atü



Auflagefläche für den Dichtring des Kupplungskopfes

Verwendbarkeits- und Eigentumsrecht vorbehalten.
Diese Zeichnung darf ohne unsere Genehmigung nicht an Dritte oder Personen nach Konzernverhältnissen ausgeteilt werden.
(Rechtsschutz vom 19. Juni 1901 § 36-40)
GRAUBREMSE GMBH HEIDELBERG



Zahl		Zahl		Änderung		Tag		Name		Zahl		Zahl		Änderung		Tag		Name	
Werkstoff		Stückliste		Zus.-Stllg.		Passung nach ISA		Abweichung für Maße ohne Toleranzangabe:		 GRAUBREMSE G. m. b. H. Heidelberg		bearbeitet \pm		unbearbeitet \pm		Zeichnung Nr.		334 028 000 2	
1968 Tag Name		Eing.-Zchnng.		Einhellsbohrung		1968 Tag Name		Bestell-Nr. 334 028 001 Leerkupplung				Zeichnung Nr. 334 028 000 2		Maßstab: 1:1		ED 236-002		Posse	