

Issued by
TEAMOE

Reg No.

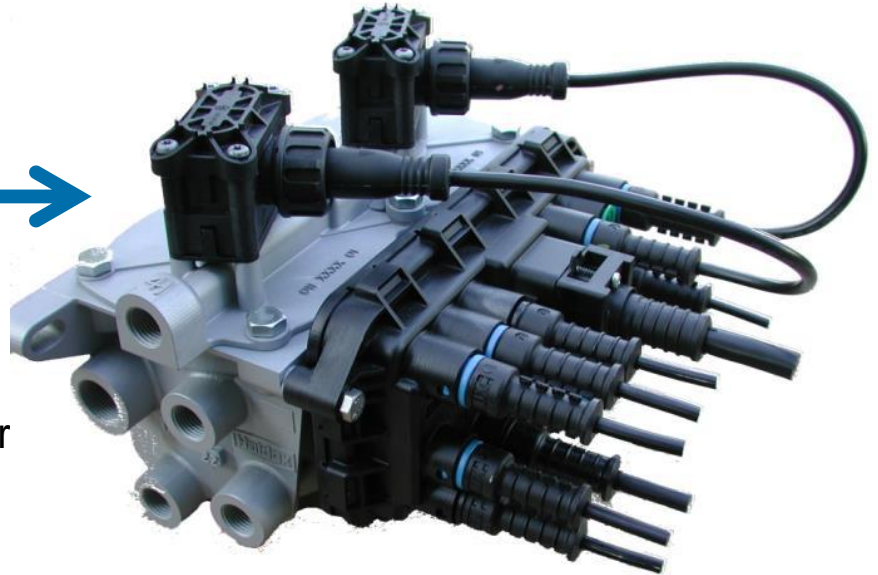


Title / Subject
Umrüstung DGX auf U-ABS (Drehschemelanhänger)

Edition / Ref. No.1

Date
22.02.2019

Page
1/5



U-ABS

System DGX

Blockventil 950 364 214 oder
950 364 215
nicht mehr lieferbar

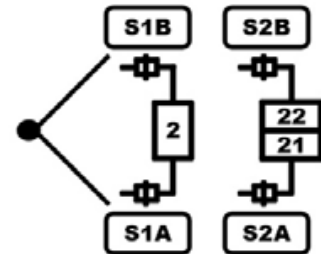
Drehschemelanhänger (Deichselanhänger) – Umrüstung:

Ein erheblicher Teil der in Deutschland noch in Betrieb befindlichen DGX-Anlagen sind in Drehschemelanhängern verbaut. Diese 4S/4K-Anlagen können meist problemlos durch das Haldex 4S/3M U-ABS-System ersetzt werden.

Dazu wurden folgende U-ABS 4S/3M Komponenten für den Nachmarkt zusammengestellt, wobei das vorhandene Stromversorgungskabel, sowie die Sensorverlängerungskabel unbedingt mit ausgetauscht werden müssen. Die Radsensoren können im Fahrzeug verbleiben.

Hinweis: U-ABS kann über die EB+ Diagnosesoftware DIAG+ diagnostiziert und der EOLT durchgeführt werden. Hierzu muss das Prüfkabel direkt an die ECU oder an die am Fahrzeug montierte Diagnosesteckdose 814 030 001 angeschlossen werden.

U-ABS 4S/3M für Drehschemelanhänger



U-ABS +

ABS-Magnetventil

+ Magnetventilkabel

364 564 001

364 105 121

364 572 031

Umrüstung U-ABS 4S/3M für Drehschemelanhänger bis ca. 5,5m Radstand

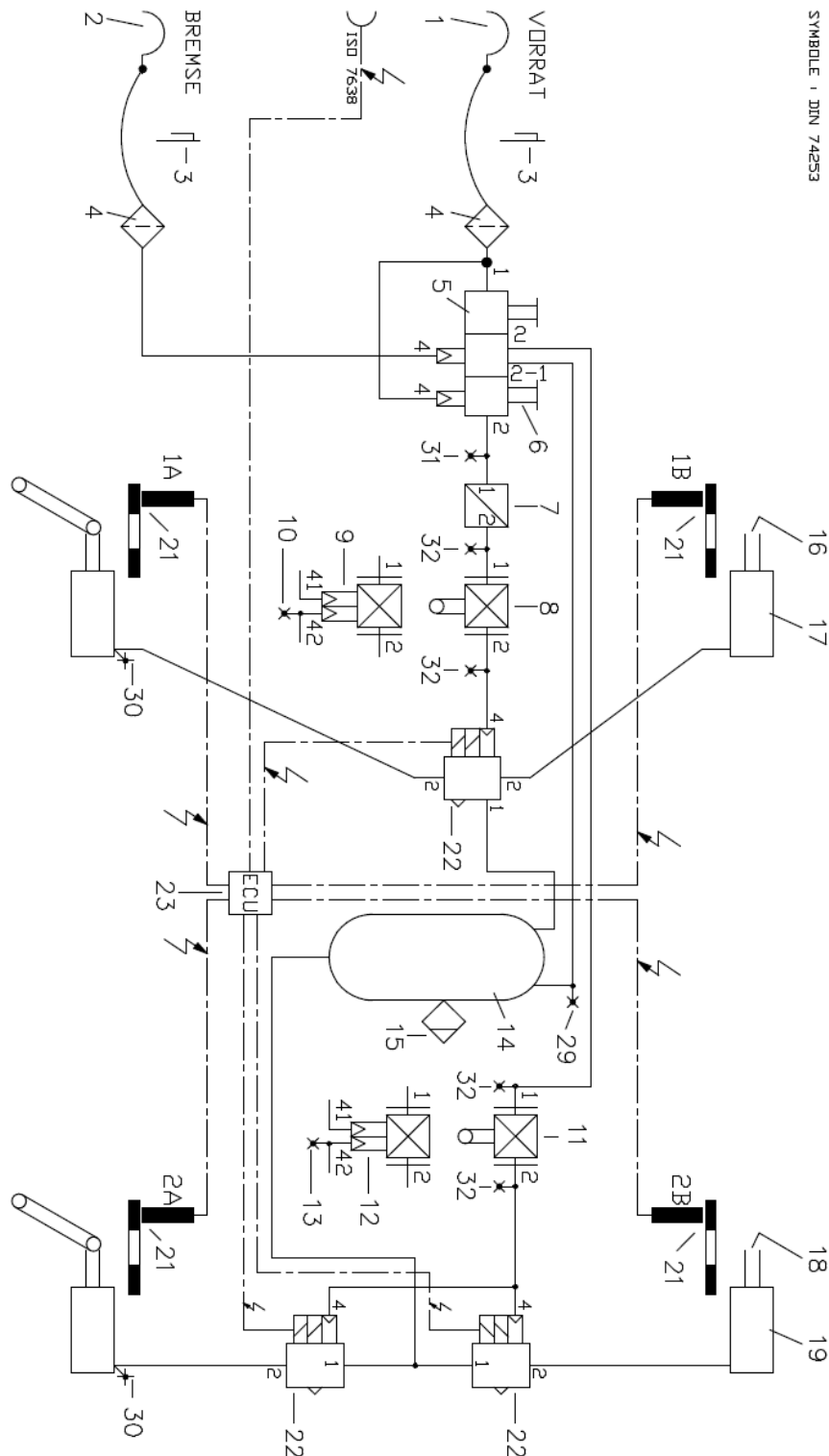
Artikelnummern für Umbau

Art.-Nr.	Bezeichnung	Stck.
364 564 001	U-ABS Premium 2M	1
364 105 121	ABS-Magnetventil für 3M	1
364 572 031	Magnetventilkabel 6m	1
814 004 401	Sensorverl.-Kabel 3m	2
814 004 411	Sensorverl.-Kabel 6m	2
364 594 011	Stromvers.-Kabel ISO 7638, 16m mit Stecker	1

Optional

950 364 503	Sensor mit Klemmhülse	4
364 509 001	ISO 1185 Stromversorgungskabel (Stopplicht)	1
028 5391 09	Hinweisschild U-ABS	1
814 036 001	Diagnosekabel für direkten ECU-Anschluss mit 6,5 m Kabel	1
814 030 001	Diagnosesteckdose mit 6,5 m Kabel	1
815 041 001	Info Centre 2	1
814 025 001	Kabel für Info Centre 2 – Anschluss an Diagnosesteckdose (Kabellänge 1m)	1

Beispielschema U-ABS 4S/3M

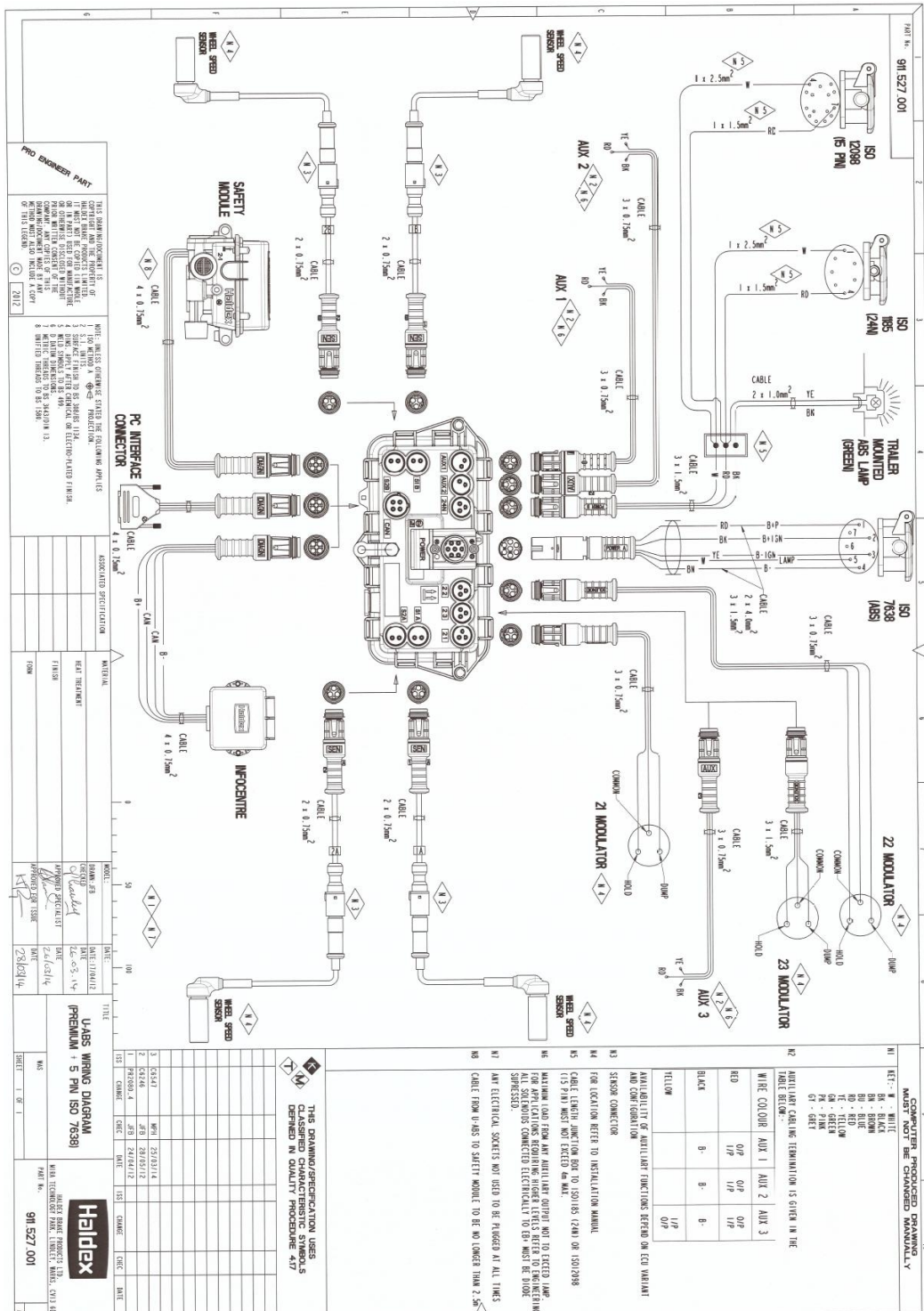


Issued by
TEAMO E
Reg No.

Title / Subject
Umrüstung DGX auf U-ABS (Drehschemelhänger)
Edition / Ref. No.1

Date
22.02.2019
Page
4/5

Schaltplan U-ABS 4S/3M



Anschlussinweise U-ABS 4S/3M

