

Issued by
TEAMOE

Reg No.

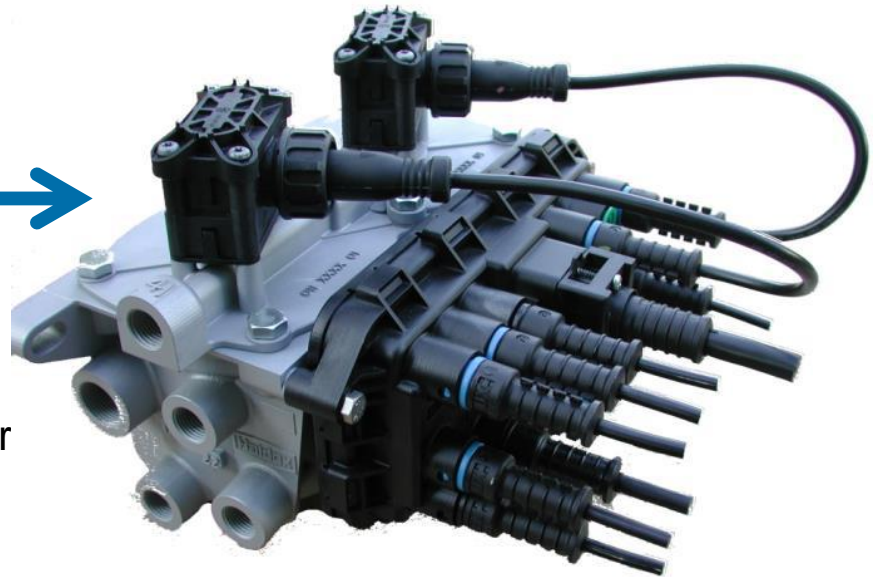


Title / Subject
Umrüstung DGX auf U-ABS (Sattelanhänger)

Edition / Ref. No.1

Date
22.02.2019

Page
1/5



U-ABS

System DGX

Blockventil 950 364 214 oder
950 364 215
nicht mehr lieferbar

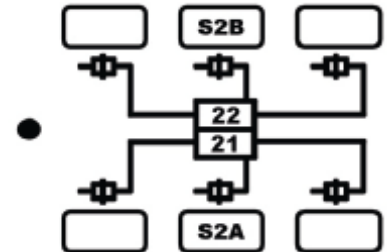
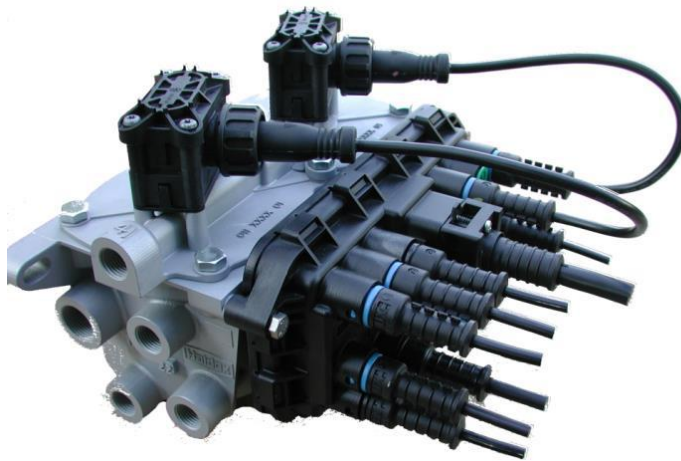
Sattelanhänger – Umrüstung:

Einige der in Deutschland noch in Betrieb befindlichen DGX-Anlagen sind in Sattelanhängern verbaut. Diese 2S/2K-Anlagen können meist problemlos durch das Haldex 2S/2M U-ABS-System ersetzt werden.

Dazu wurden folgende U-ABS 2S/2M Komponenten für den Nachmarkt zusammengestellt, wobei das vorhandene Stromversorgungskabel, sowie die Sensorverlängerungskabel unbedingt mit ausgetauscht werden müssen. Die Radsensoren können im Fahrzeug verbleiben.

Hinweis: U-ABS kann über die EB+ Diagnosesoftware DIAG+ diagnostiziert und der EOLT durchgeführt werden. Hierzu muss das Prüfkabel direkt an die ECU oder an die am Fahrzeug montierte Diagnosesteckdose 814 030 001 angeschlossen werden.

U-ABS 2S/2M für Sattelanhänger



U-ABS

364 564 001

Umrüstung U-ABS 2S/2M für Sattelanhänger

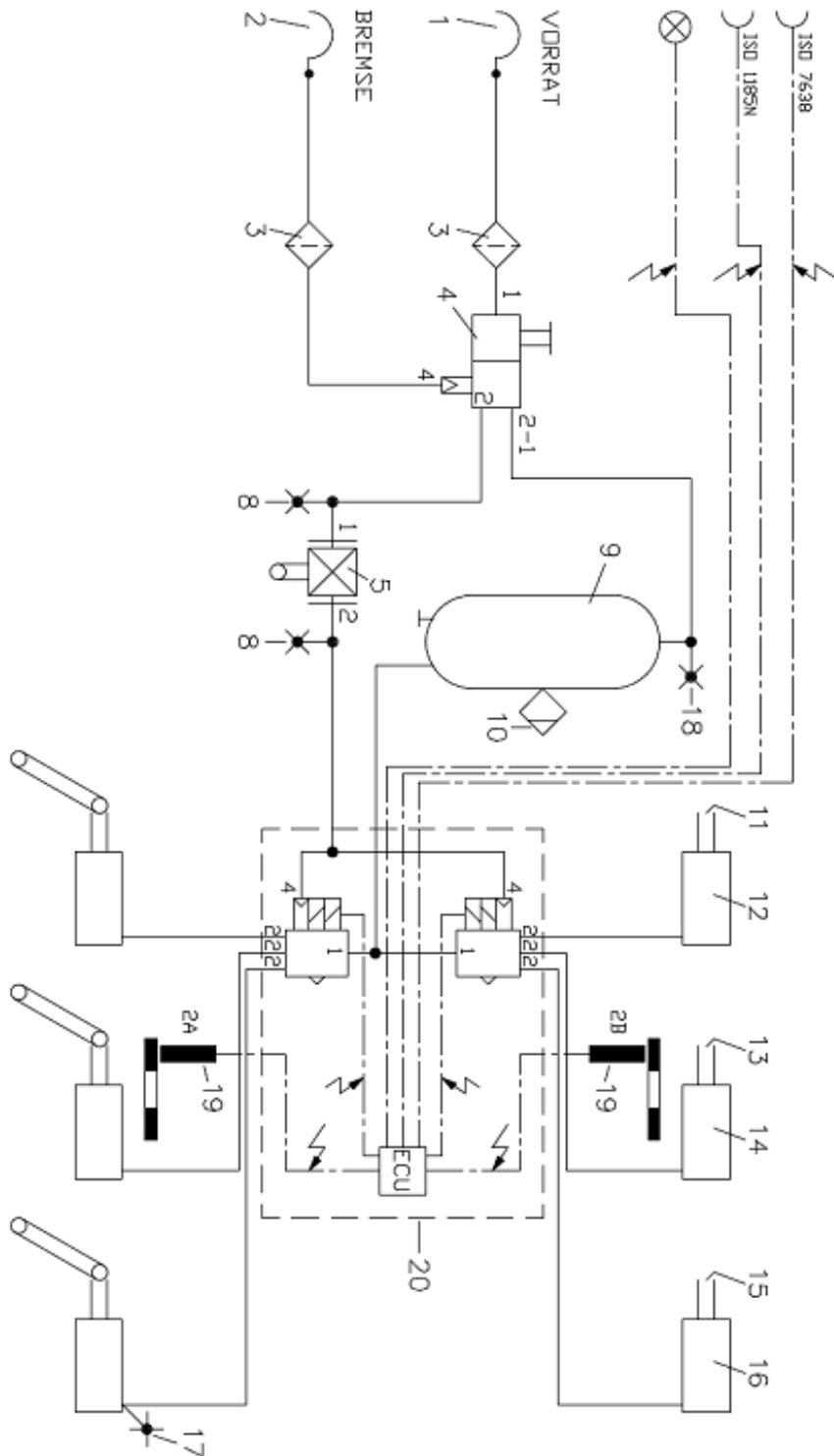
Artikelnummern für Umbau

Art.-Nr.	Bezeichnung	Stck.
364 564 001	U-ABS Premium 2M	1
814 004 401	Sensorverl.-Kabel 3m	2
364 510 001	Stromvers.-Kabel ISO 7638, 12m mit Steckdose	1

Optional

950 364 503	Sensor mit Klemmhülse	2
364 509 001	ISO 1185 Stromversorgungskabel (Stoppflicht)	1
028 5391 09	Hinweisschild U-ABS	1
814 036 001	Diagnosekabel für direkten ECU-Anschluss mit 6,5 m Kabel	1
814 030 001	Diagnosesteckdose mit 6,5 m Kabel	1
815 041 001	Info Centre 2	1
814 025 001	Kabel für Info Centre 2 – Anschluss an Diagnosesteckdose (Kabellänge 1m)	1

Beispielschema U-ABS 2S/2M



SYMBOLS · DIN 74253
Zeichnung überarbeitet: 22.08.2001 (TE16/sm)

Issued by
TEAMOE

Reg No.

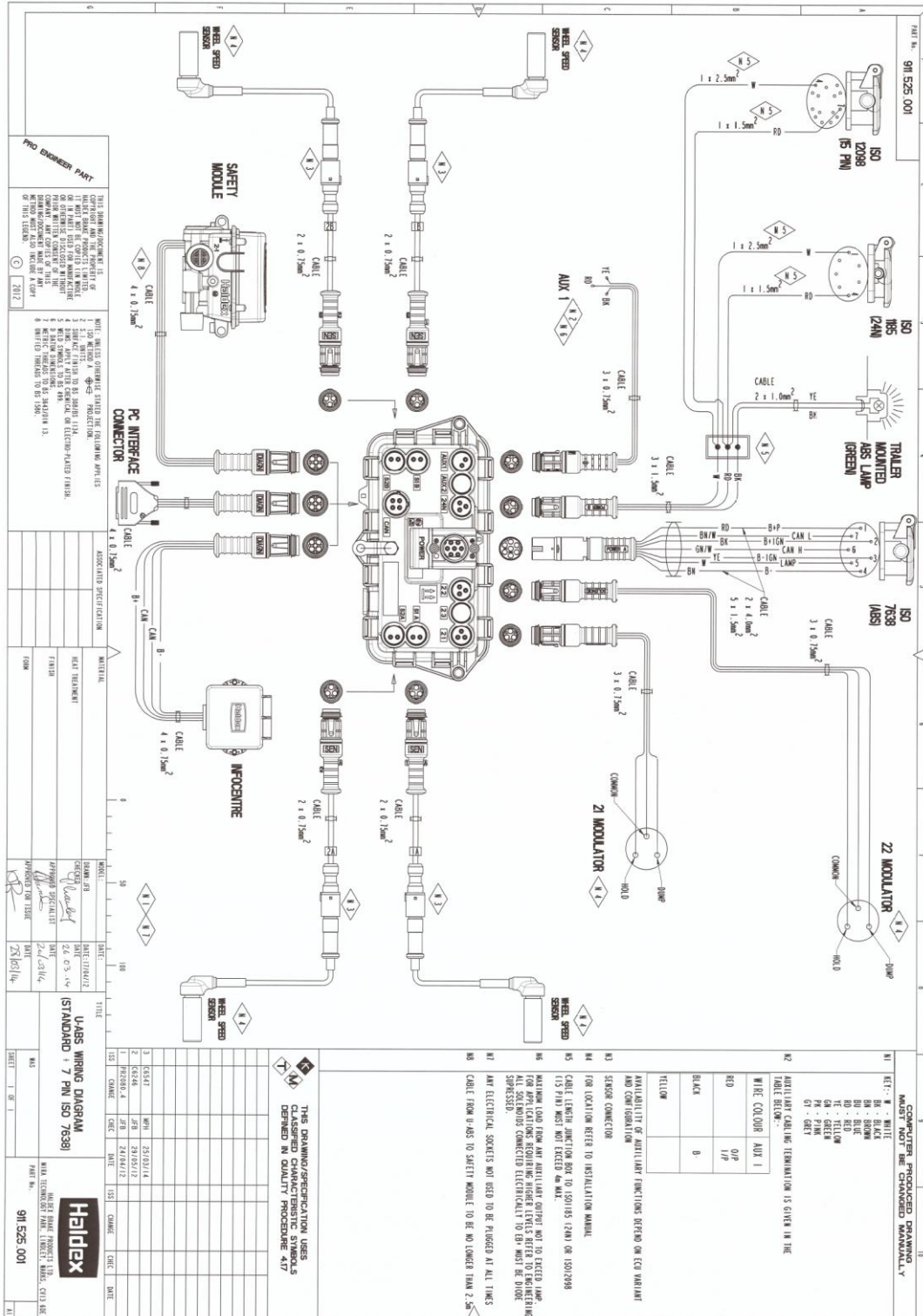
Title / Subject
Umrüstung DGX auf U-ABS (Sattelanhänger)

Edition / Ref. No.1

Date
22.02.2019

Page
4/5

Schaltplan U-ABS



Anschlussinweise U-ABS 2S/2M

