

Let.	Revision	Date	Dr.	CK.	App.
08	ADDED: P/Ns 1362030005 & 1362030006; UPDATED: BOLT ORIENTATION in VIEWS. (11-464)	17-NOV-11	GDD	JST	BF

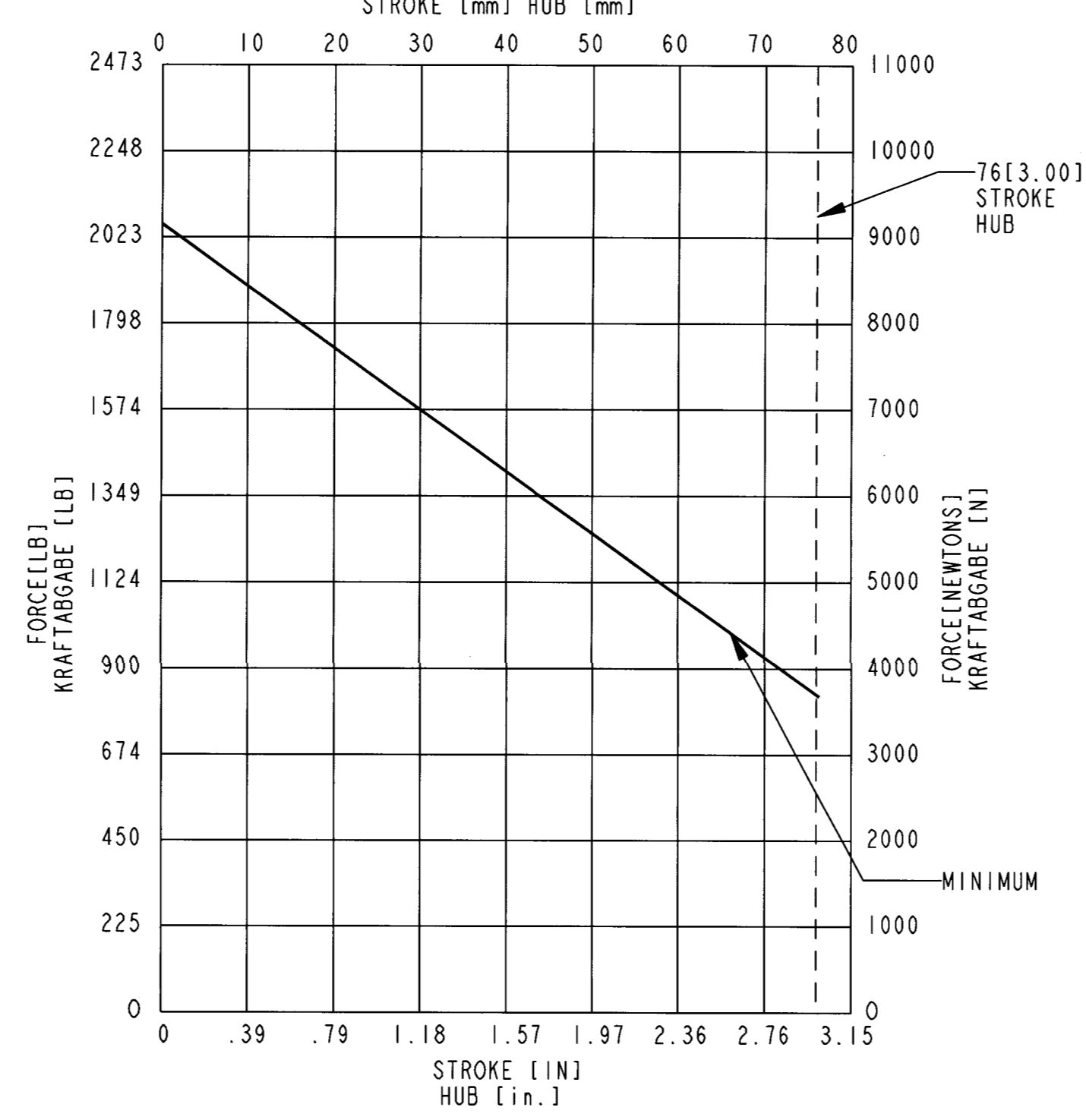
SYSTEM OPERATING PRESSURE: 10,2 BAR
BETRIEBSDRUCK: (BBA & FBA)

RELEASE PRESSURE: 4,5 BAR @ 10mm STROKE
LÖSEDRUCK (FBA):

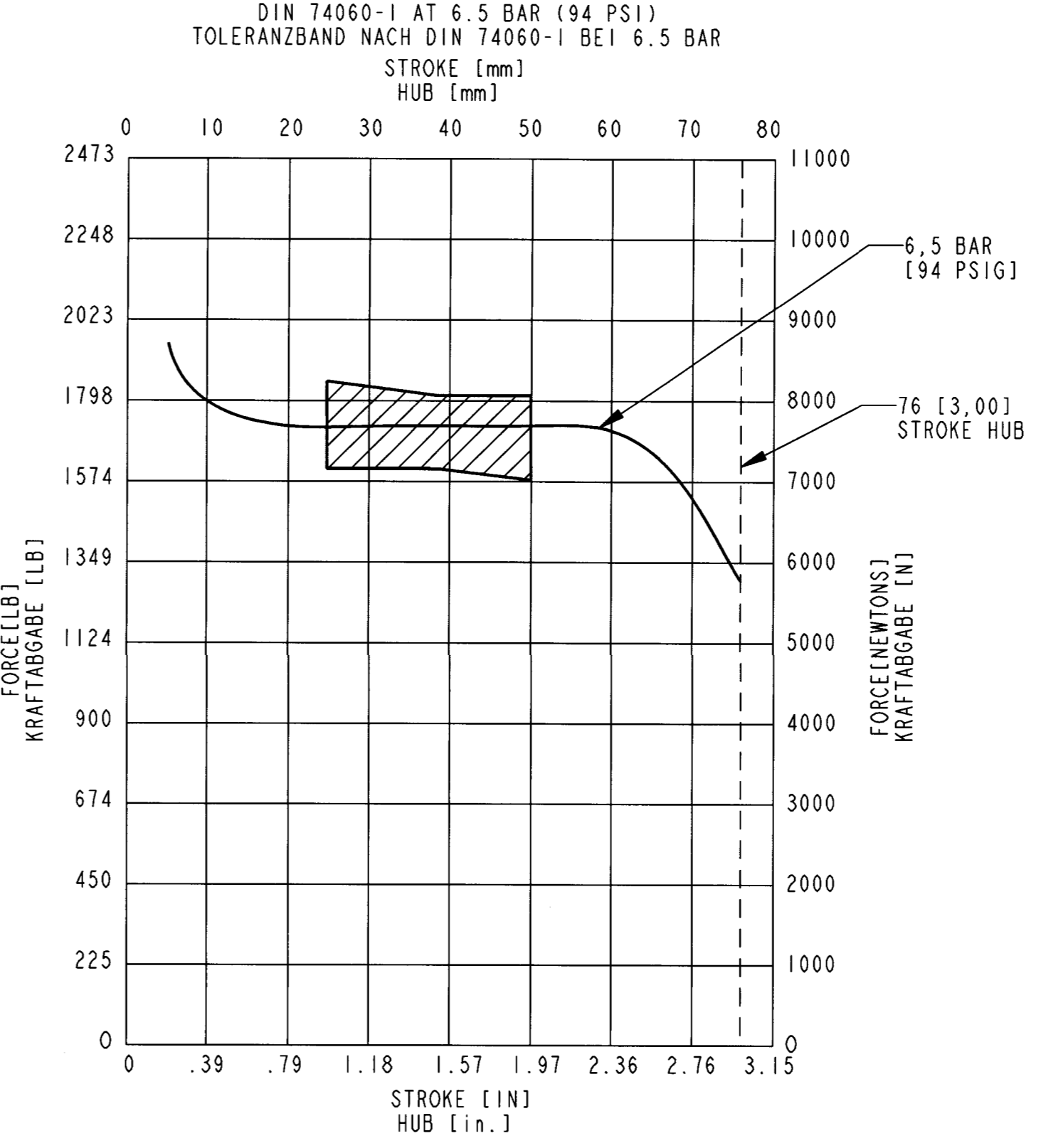
MINIMUM FULL STROKE: 76
HUB MIN:

PISTON RETURN SPRING, SERVICE SIDE,
MINIMUM RETURN FORCE: 177⁺⁴⁴₀ N
MINDESTKRAFT DER KOLBENRÜCKSTELLFEDER IM BETRIEBSBREMSTEIL:

SPRING CHAMBER PERFORMANCE
T-20/30 KRAFTABGABE FEDERSPEICHER
(ACCORDING TO TUV BZ166.0 SPEC)



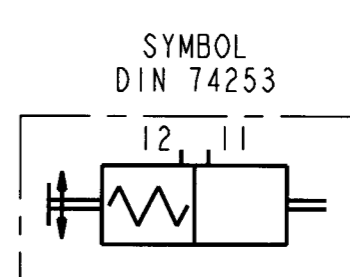
SERVICE CHAMBER PERFORMANCE T-20/30
KRAFTABGABE BETRIEBSBREMSE
TOLERANCE BAND (ACCORDING TO
DIN 74060-1 AT 6.5 BAR (94 PSIG))
TOLERANZBAND NACH DIN 74060-1 BEI 6.5 BAR



- MARK PART NUMBER AND DATE CODE OR ATTACH LABEL PER HALDEX SPEC ESD-3023-Y IN AREA SHOWN IM DARGESTELLTEN BEREICH BESTELL- NR. UND DATUMSCODE EINGEPRÄGT ODER TYPSCHEID NACH HALDEX SPEZIFIKATION ESD-3023-Y ANGEBRACHT
- DIMENSION APPLIES WHEN UNIT IS SHIPPED CAGED, IN BRAKE RELEASED POSITION (AS SHOWN) MAB ERSCHEINT WENN ZYLINDER GELÖBT - ANLIFERUNGSZUSTAND WIE DARGESTELLT
- THE HEAD OF RELEASE TOOL TO BE POSITIONED ON THE SAME SIDE AS INLET PORTS WHEN INSTALLED IN HOLDER IM ANLIEFERUNGSZUSTAND IST DER MONTAGESATZ AN DEN BEFESTIGUNGSBOLZEN ANGESCHLOSSEN, WENN DER BOLZEN IM HALTER VERSTAUT IST
- DIM IS WITH THE UNIT IN BRAKE RELEASED POSITION MAB IN DER POSITION GELÖBT
- THESE ITEMS MAY BE SHIPPED IN HARDWARE KIT ATTACHED TO MOUNTING STUD IM ANLIEFERUNGSZUSTAND IST DER MONTAGESATZ AN DEN BEFESTIGUNGSBOLZEN ANGEHÄNGT, FALLS BESTANDTEIL DES LIEFERUMFANGS
- CLOSE CENTER HOLE WITH RELEASE TOOL PLUG WHEN CAGE TOOL IS REMOVED NACH DEM ENTFERNEN DES LÖSEWERKZEUGS BOHRUNG MIT STAUBSCHUTZKAPPE VERSCHLIEßEN

GENERAL TOLERANCES ALLGEMEIN TOLERANZEN				
NOMINAL DIMENSION RANGE (±)				
CLASS	THIS PART	HEIR	> 50 (1.97)	> 150 (5.91)
A		0,5 (0.019)	1,0 (0.039)	1,5 (0.059)
B		1,0 (0.039)	2,0 (0.079)	3,0 (0.118)
C	X	2,0 (0.079)	3,5 (0.138)	5,0 (0.197)

TORQUE TABLE TABELLE DER ANZIEHDREHMOMENTE	
ITEM	N·m
NUT TO STORE CAGE TOOL MUTTER IM LÖSEBOLZEN IM HALTER ZU BEFESTIGEN	11-30
M16 5/8 MOUNTING NUTS BEFESTIGUNGSMUTTERN	180-210
M16 3/8 NPTF ANSCHLUSSVERSCHRAUBUNG	35-40



**APPLICATION DRAWING
EINBAU ZEICHNUNG**

23	PROTECTOR, END	
22	PROTECTOR, PORT	
21	PROTECTOR, END	
21	PROTECTOR, WEB	
20	PROTECTOR, WEB	
15	LABEL (OPTIONAL PER [1])	
13	DUST SHIELD	
12	SPRING, RETURN	
11	DIAPHRAGM T-20	
9	TOOL ASSY, RELEASE	
8	WASHER, MOUNTING FLAT	
7	NUT, MOUNTING LOCK	
6	NUT, JAM	
5	CLEVIS ASSY	
4	PUSHROD ASSY T-20	
3	CLAMPBACK T-24	
2	HOUSING, STUD T-24	
1	PIGGYBACK T-2030	
ITEM	DESCRIPTION	

PART NUMBER BESTELL-NR.	C NUT (ITEM 7) BEFESTIGUNGS MUTTER QTY 2 REQD	D WASHER (ITEM 8) SCHEIBE QTY 2 REQD	E CAGE TOOL LÖSEWERKZEUG	G THREAD PROTECTOR GEWINDESCHUTZKAPPE QTY 2	J ±3 DIM MAB	K ±1,5 DIM MAB	S ±5° CLAMP BAND SPANNBAND	T ±5° PORTS ANSCHLUSS	ST MOUNTING STUD THREADS GEWINDE BEFESTIGUNGSBOLZEN	SL MOUNTING STUD LENGTH LÄNGE BEFESTIGUNGSBOLZEN	SPT SERVICE PORT THREADS BBA GEWINDE	EPT EMERGENCY PORT THREADS FBA GEWINDE	PART NUMBER BESTELL-NR.	R E L
1362030006	WITH MIT	WITH MIT	NO	YES	YES	212,0	251,0	45°	270°	M16 x 1,5	38,1 ±1,5	M16 X 1,5-6H M16 X 1,5-6H	1362030006	R/ ⑧
1362030005	WITH MIT	WITH MIT	NO	YES	YES	188,0	226,0	45°	270°	M16 x 1,5	38,1 ±1,5	M16 X 1,5-6H M16 X 1,5-6H	1362030005	R/ ⑧
1362030004	WITH MIT	WITH MIT	NO	YES	YES	188,0	227,0	315°	90°	M16 x 1,5	38,1 ±1,5	M16 X 1,5-6H M16 X 1,5-6H	1362030004	R/
1362030002	WITHOUT OHNE	WITHOUT OHNE	NO	YES	YES	188,0	227,0	45°	90°	M16 x 1,5	38,1 ±1,5	M16 X 1,5-6H M16 X 1,5-6H	1362030002	R/
1362030001	WITH MIT	WITH MIT	NO	YES	YES	208,0	246,0	315°	90°	M16 x 1,5	38,1 ±1,5	M16 X 1,5-6H M16 X 1,5-6H	1362030001	R/