



Haldex Luftfedervertil mit Nullpunktverstellung

Das Konzept der Luftfedervertile mit Kunststoffgehäuse (**EGP** = **E**ngineering **G**rade **P**lastic) und Querdrossel hat sich seit der Einführung vor einigen Jahren zur vollsten Kundenzufriedenheit bewährt. Jetzt wird dieses Konzept durch eine weitere innovative Entwicklung ergänzt - ein Luftfedervertil mit **Nullpunktverstellung**.

Vorteile

- Bauteile aus technischen Kunststoffen (EGP), dadurch höchst korrosionsbest.

Die Nullpunktverstellung ermöglicht:

- „Kneeling“ bei Omnibussen (einseitiges Absenken des Aufbaus) zum bequemeren Ein- und Aussteigen der Passagiere.

- 2. Fahrhöhe bei Fahrzeugen mit Liftachsen, damit bei gelifteter Achse das Rad keine Fahrbahnberührung bekommt und somit keinem erhöhten Reifenverschleiß unterliegt.

- Anpassung an unterschiedliche Aufsatzhöhen (Sattelzugmaschinen), dadurch Erleichterung für den Fuhrparkbetreiber.

- Querdrossel zwischen den beiden Anschlüssen 21 und 22 für die Luftfederbälge (links/rechts).



Verwendung

Das Luftfedervertil mit Nullpunktverstellung wird als Niveauregelventil zur belastungsabhängigen Steuerung des Volumens der Luftfederbälge bei Fahrzeugen mit Luftfederung eingebaut. Zusätzlich sind die Sonderfunktionen, 2. Fahrhöhe, durch eine Nullpunktverstellung möglich.

Einbaurichtlinien

Das Luftfedervertil wird senkrecht mit nach unten gerichteter Entlüftung zwischen Fahrzeugrahmen und Achse eingebaut. Die Befestigung am Fahrzeugrahmen muss mindestens mit zwei Schrauben M 8 erfolgen. Bei Verwendung von nur einem Ventil je Achsaggregat muß das Ventil über der Achsmittle befestigt werden.

Technische Daten

Betriebsdruck BBA $p_e = \text{max. } 13 \text{ bar}$

Therm. Anwendung $-40^\circ\text{C} - +80^\circ\text{C}$

Zul.dyn. Balgdruck $p_e = \text{max. } 20 \text{ bar}$

Arbeitsber.(Be-/Entlüft.) 45°

Betätigungsseite links und rechts

Pneum.Anschlüsse Steckanschlüsse
K-Rohr nach
DIN 74324-8x1
1/4"-18 NPTF
M12 x 1,5

Anschlußbezeichnungen

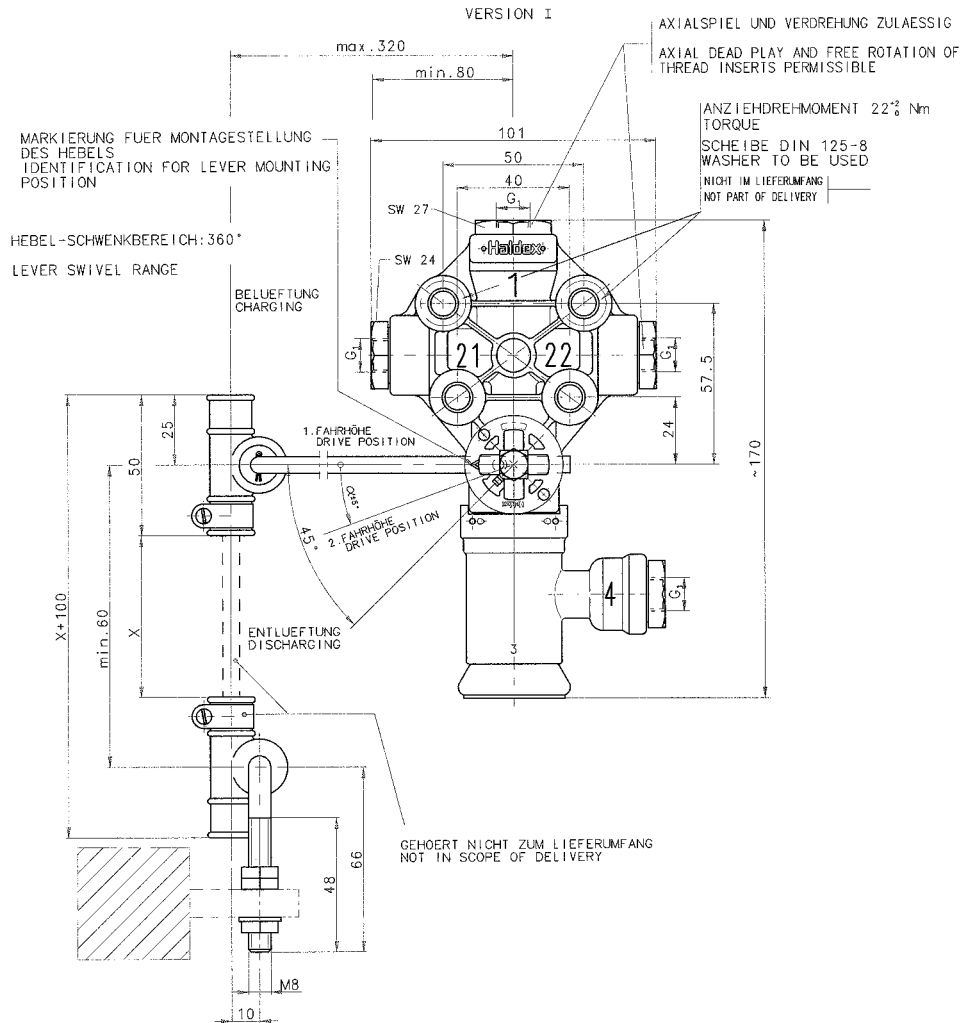
- 1 = Energiezufuß
- 4 = Steueranschluß
- 21 = Energieabfuß
- 22 = Energieabfuß
- 3 = Entlüftung

Ausführungsarten

- 612 046 111** / 20° / Steckanschlüsse
- 612 046 141** / 20° / 1/4"-18 NPTF
- 612 046 151** / 20° / M12 x 1,5

weitere Ausführungsarten auf Anfrage

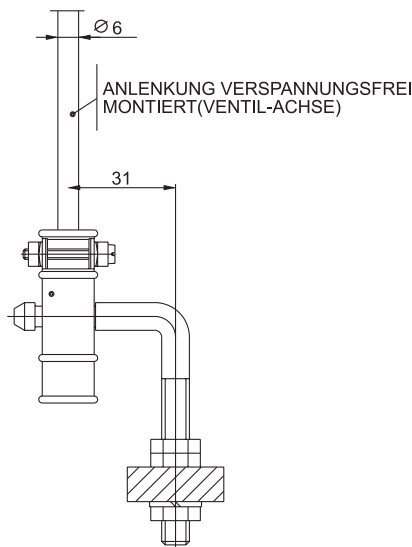
Einbauzeichnung 612 046 0..



Anlenkungen

an der Achse
612 025 001

am Ventil
003 5757 09



Whatever IT TAKES

Haldex Brake Products GmbH
69123 Heidelberg, Mittelgewannweg 27
Tel. +49-6221 70 30, Fax +49-6221 703 254
e-mail: info@hbpde.haldex.com