



Válvula Niveladora Haldex con control de la posición neutra

El concepto de las válvulas niveladoras de plástico (**EGP = Engineering Grade Plastic**) con restricción de paso se ha probado como bueno desde su introducción hace algunos años con la completa satisfacción de los clientes. Ahora este concepto se completa mediante el desarrollo de una innovación más - la válvula niveladora con control de la posición neutra.

Ventajas

- Los componentes de plástico (EGP) están protegidos de la corrosión.

El control de la posición neutra hace posible:

- En autobuses descenso de un solo lado del chasis para hacer más cómoda la subida y bajada de los pasajeros.
- 2ª altura de marcha en vehículos con ejes elevables para que al elevar el eje las ruedas de este no toquen el suelo al pasar por una elevación del terreno y así no aumentar el desgaste de neumáticos.
- Ajuste a diferentes alturas de enganche mejorando el manejo para flotas.
- Paso restringido entre las bocas 21 y 22 para los diapreses derechos a izquierdos.



Introducción

La válvula niveladora se instala como un control del nivel para regular en función de la carga el volumen de aire de los diapreses en vehículos con suspensión neumática. Según la versión, dispone de funciones adicionales como 2ª altura de marcha a través del control de la posición neutra.

Instrucciones de montaje

La válvula niveladora debe instalarse vertical con el escape hacia abajo. Para fijarla use al menos dos tornillos M 8. En aplicaciones con una sola válvula en los carros esta debe fijarse en el área del centro del eje.

Datos técnicos

Presión operativa $p_e = \text{max. } 13 \text{ bar}$

Temperatura operativa $-40^\circ\text{C} - +80^\circ\text{C}$

Presión en diapreses $p_e = \text{max. } 20 \text{ bar}$

Rango operativo 45°

Lado de control Izquierda y derecha

Descripción de las bocas

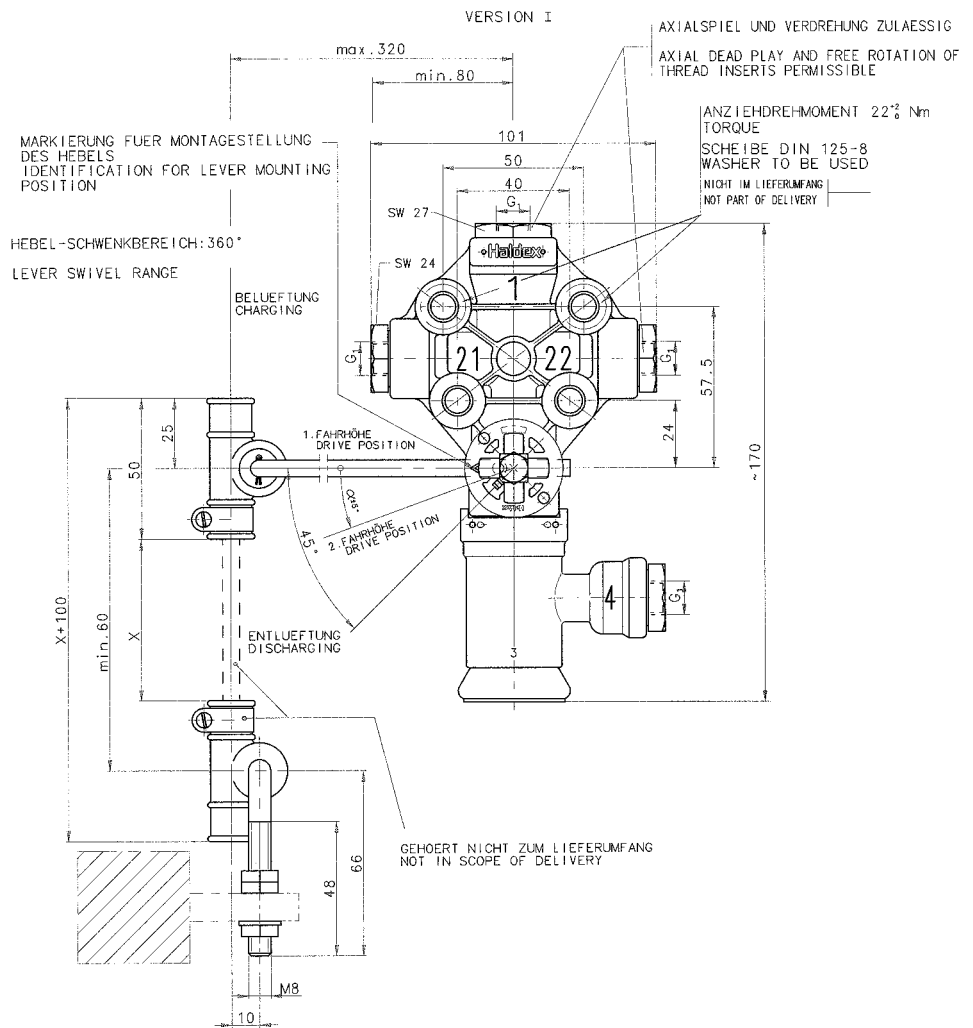
- 1 = entrada
- 4 = pilotaje
- 21 = salida
- 22 = salida
- 3 = escape

Versiones

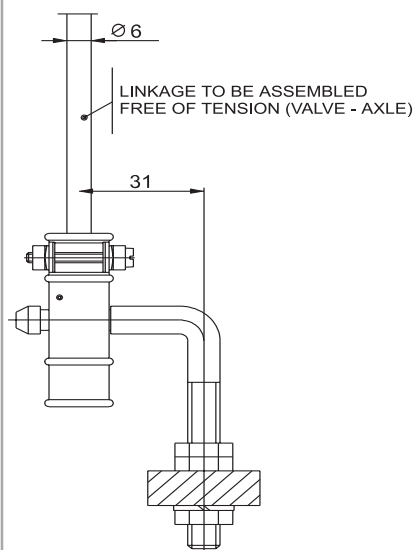
- 612 046 111** Bocas con enchufe rápido
- 612 046 141** Bocas 1/4"-18 NPTF
- 612 046 151** Bocas M12 x 1.5

Más versiones bajo pedido

Dimensiones 612 046 0..



En el eje
612 025 001



En la válvula
003 5757 09



Whatever IT TAKES

Haldex Brake Products GmbH
69123 Heidelberg, Mittelgewannweg 27
Tel. +49-6221 70 30, Fax +49-6221 703 254
e-mail: info@hbpde.haldex.com