

INFORMAZIONE TECNICA



ILAS[®]-E+ è la novità all'interno della famiglia dei sollevatori ILAS[®] Haldex.

Vantaggi

- › Installazione più semplice e ottimizzata
- › Minor peso e dimensioni ridotte
- › Compatibile con Haldex EB+ e altri sistemi EBS
- › Connettore DIN Bayonet DIN 72585-A1-2.1 SN/K1

ILAS[®]-E+

Haldex ILAS[®]-E+

ILAS[®]-E+ è utilizzato per la gestione elettrica del sollevamento e abbassamento di uno o più assali in un impianto con sospensioni pneumatiche convenzionali.

Grazie ai recenti sistemi di frenatura elettronici, ad esempio EB+, ILAS[®]-E+ viene gestito direttamente da un segnale elettrico in funzione del carico sulle sospensioni.

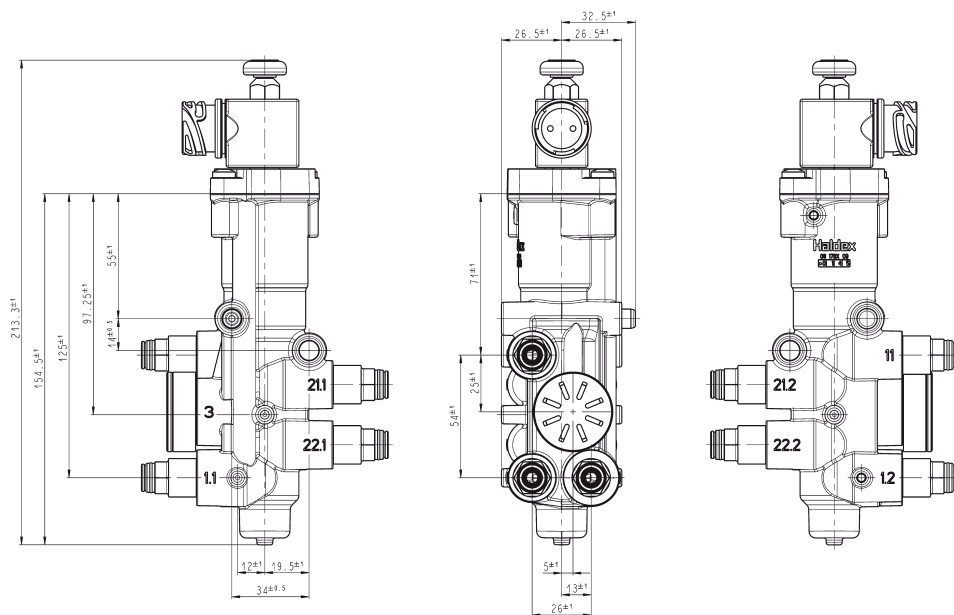
Con installazioni standard è possibile controllare ILAS[®]-E+ da un apposito pressostato con due pressioni di regolazione indipendenti.



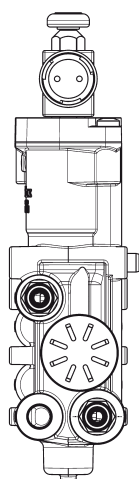
Innovative Vehicle Solutions

Design e funzionalità

Dimensioni Versione I, III, 352 080 ...

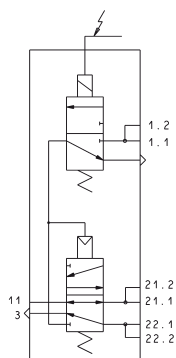


Dimensioni Versione II, IV, 352 080 ...

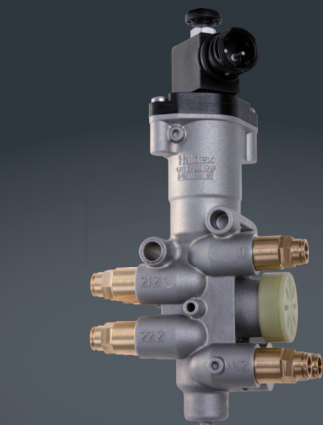
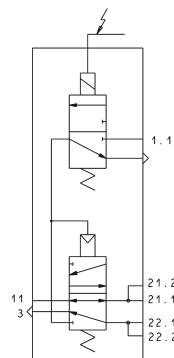


Simbolo DIN ISO 1219

Version I, III



Version II, IV



IAS-E+

Uso

- › Semirimorchi
- › Bighe
- › Rimorchi

Dati tecnici

Pressione d'esercizio $p_e = 8.5 \text{ bar}$
 Pressostato $4.5 \text{ bar} + 0.5 \text{ bar}$
 Temp. Esercizio $-40^\circ\text{C} + 80^\circ\text{C}$
 Peso ca. 0.70 kg
 Dati solenoide versione I, II
 Tensione $24 \text{ V} + 7.0 / -8.0$
 Alimentazione $100 \text{ mA} / 2.5 \text{ W}$
 Tipo di protezione secondo DIN 40050 - IP 6K 9K
 Tempo permesso aliment. $100\% \text{ ED}$
 Dati solenoide versioni III, IV
 Tensione $12 \text{ V} + 3.0 / -5.2$
 Alimentazione $300 \text{ mA} / 3.5 \text{ W}$

Descrizione porte

Versioni I, II 1.1 1.2 alimentazione
 Versioni III, IV 1,1 alimentazione
 Porta 11 sospensioni assi fissi
 Porta 21.1 21.2 alle sosp. asse sollevabile
 Porta 22.1 22.2 sollevatore
 Porta 3 scarico
 Push-in M 12 x 1.5 T 8 x 1

Versioni

352 080 001 Versione I
 352 080 011 Versione II
 352 080 021 Versione III
 352 080 031 Versione IV