

TECHNISCHE INFORMATION



ILAS®-E+ ist eine weitere Entwicklung der Produktfamilie des bekannten ILAS®-Systems.

Vorteile

- › Für minimalen Installationsaufwand optimiert
- › Geringes Gewicht und kompakte Baugröße
- › Kompatibel mit Haldex EB+ und anderen EBS Systemen
- › Bajonettanschluss DIN 72585-A1-2.1 SN / K1

ILAS®-E+

Haldex ILAS®-E+

Bei elektronisch geregelten Bremssystemen, z.B. EB+, steuert ein beladungsabhängiges elektrisches Ausgangssignal ILAS®-E+ an.

ILAS®-E+ ist bei Standardinstallationen (ohne EB+) auch über einen separaten speziellen Druckschalter, mit zwei einstellbaren Druckschaltpunkten (beladungsabhängig), steuerbar.

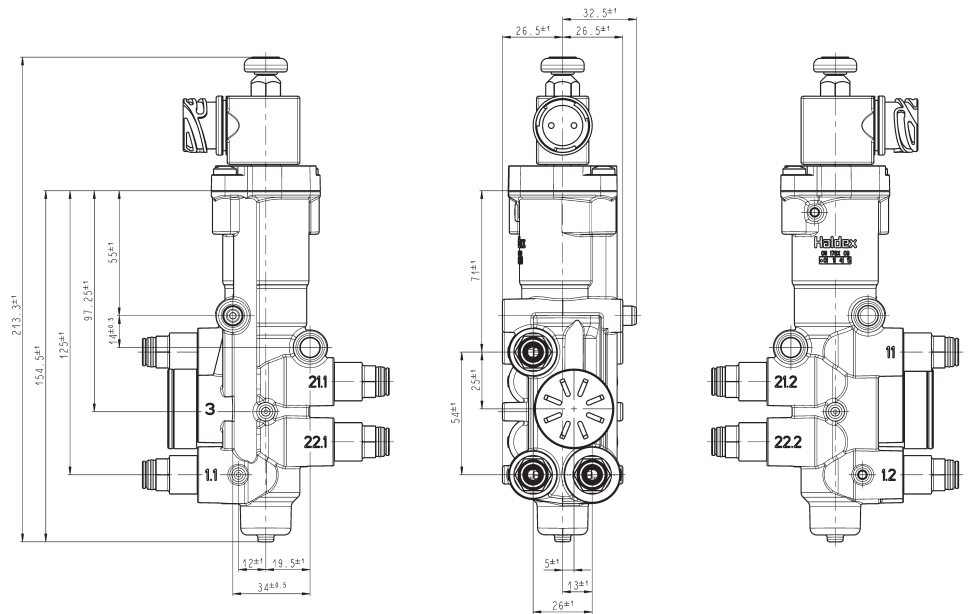
Anfahrhilfe Option unter Verwendung eines Schalters und Geschwindigkeitssignal (EB+).



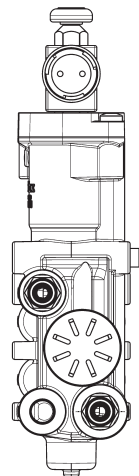
Innovative Vehicle Solutions

Bauart und Funktion

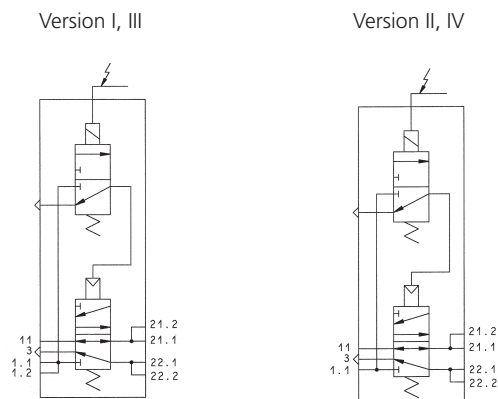
Einbauzeichnung Version I, III, 352 080 ...



Einbauzeichnung Version II, IV, 352 080 ...



Symbole DIN ISO 1219



IAS-E+

Verwendung

- › Sattel-Anhänger
- › Zentralachs-Anhänger
- › Drehschemel-Anhänger

Technische Daten

Betriebsdruck	$p_e = 8,5 \text{ bar}$
Umschaltdruck	4,5 bar + 0,5 bar
Therm. Anwendung	-40°C + 80°C
Gewicht	ca. 0,70 kg
Magnetdaten, Versionen I, II	
Spannung	24 V + 7,0 / -8,0
Strom/Leistung	150 mA / 3,5 W
Schutzart	DIN 40050 - IP 6K 9K
Zul. Einschaltdauer	100 % ED
Magnetdaten, Versionen III, IV	
Spannung	12 V + 3,0 / -5,2
Strom/Leistung	300 mA / 3,5 W

Anschlußbezeichnungen

Versionen I, III 1.1, 1.2	Vorrat
Versionen II, IV 1.1	Vorrat
Anschluss 11	Luftfederung
Anschluss 21.1, 21.2	Liftachse
Anschluss 22.1, 22.2	Liftbalg
Anschluss 3	Entlüftung
Push-In	M 12 x 1,5 für 8 x 1

Ausführungsarten

- 352 080 001 Version I
- 352 080 011 Version II
- 352 080 021 Version III
- 352 080 031 Version IV