

Haldex

Brake Systems

HALDEX - Zweileitungs-Bremsanlage
für 2-Achs-Anhänger

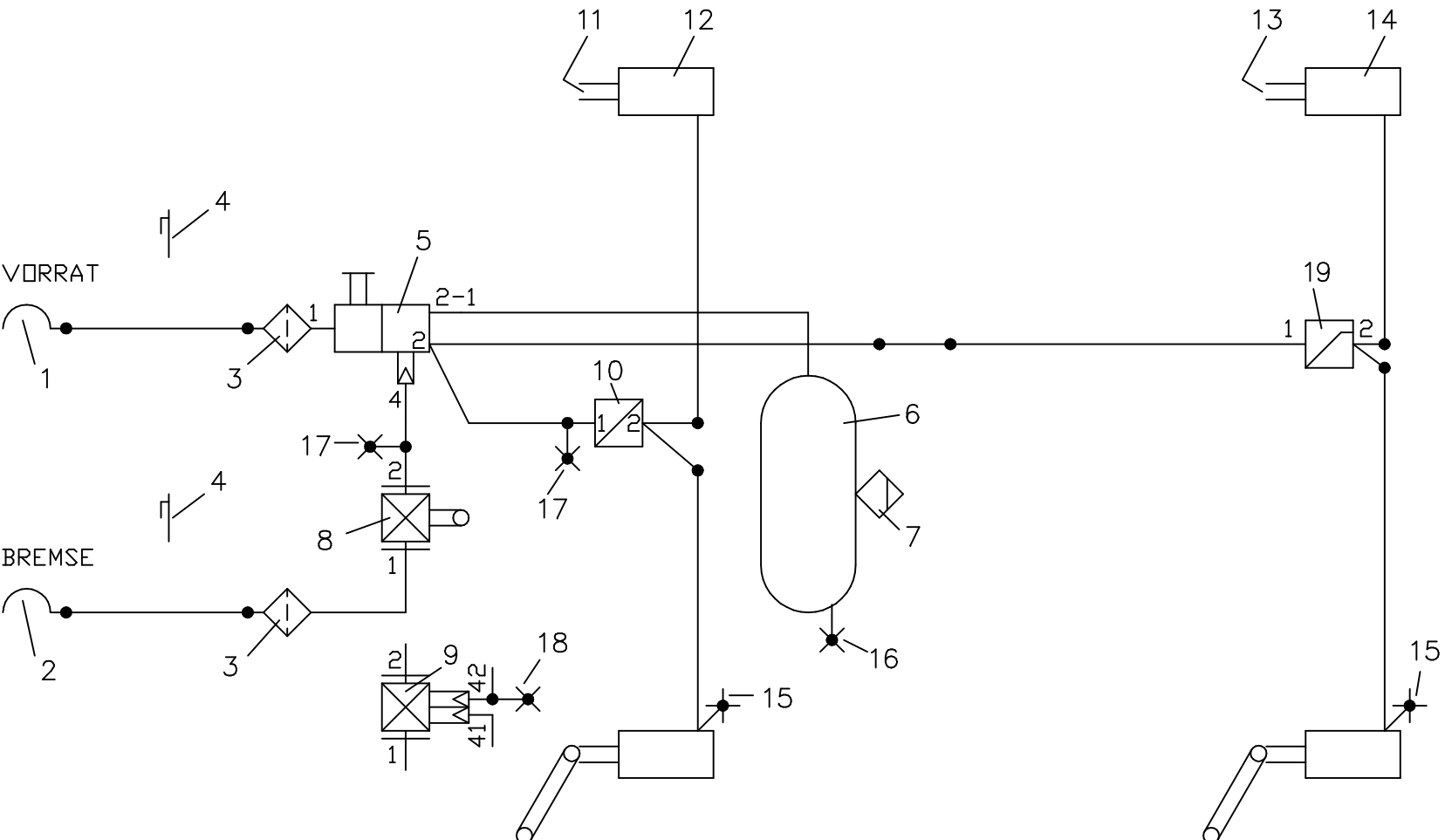
380 064 961

Created by C A D

PR =
F-Typ:
Herst:

BLATTZ.: 1

BLATT.: 1



SYMBOLLE : DIN 74253

Zeichnung überarbeitet 19.04.2001 (TE16/sn)

Pos.	Anz.	Bezeichnung	Bestellnummer
1	1	KUPPL.-KOPF " VORRAT "	334 055 ...
2	1	KUPPL.-KOPF " BREMSE "	334 054 ...
3	2	FILTER für ROHRLEITUNG	310 005 011
4	2	LEERKUPPLUNG	334 028 001
5	1	ANH.-BREMSVENTIL mit LÖSEVENTIL	350 026 ...
6	1	DRUCKLUFTBEHÄLTER (EN) , V >= ... ltr.	030 09
7	1	ENTWÄSSERUNGSVENTIL , manuell	315 019 001
8	1	ALB, mech.gest. (alternativ zu pneum.gest. ALB)	601
9	1	ALB, pneum.gest. (alternativ zu mech.gest. ALB)	602 005 ...
10	1	ANPASSUNGSVENTIL mit KNICKREGELUNG	356 005 ...
11	2	GABELGELENK , RUNDLOCH	003 6164 09
12	2	MB-ZYLINDER , TYP ..	120 ... 101
13	2	GABELGELENK , LANGLOCH	003 0336 09
14	2	MB-ZYLINDER , TYP ..	120 ... 101
15	2	PRÜFANSCHLUSS (ISO 3583) , M 16*1.5	318 078 001
16	1	PRÜFANSCHLUSS (ISO 3583) , M 22*1.5	318 040 001
17	2	PRÜFANSCHLUSS (ISO 3583) , M 12*1.5	318 036 001
18	1	SIMULIERANSCHLUSS für pneum.gest. ALB	318 072 001
19	1	DRUCKBEGR.-VENTIL, einstellbar	357 012 031