

Halldex

Created by C A D

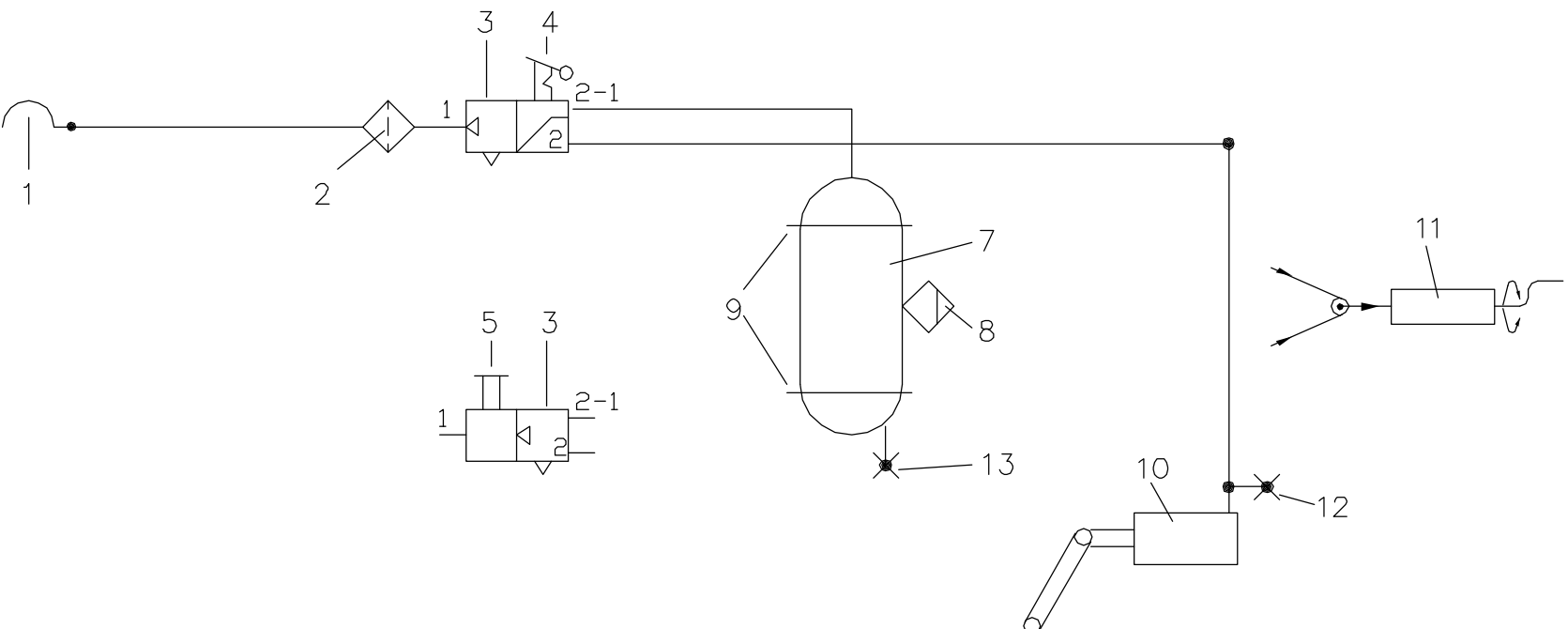
EINLEITUNGS - BREMSANLAGE (v<sub>max</sub> ≤ 25 km/h)  
für 1-ACHS-ANHÄNGER

380 072 041

PR =  
F.-TYP :  
HERST.:

BLATTZ.:

BLATT :



SYMBOLS : DIN 74253

Zeichnung überarbeitet 23.11.2005 (TE16/sn)

<b>Pos.</b>	<b>Anz.</b>	<b>Bezeichnung</b>	<b>Bestellnummer</b>
1	1	KUPPL.-KOPF m.STIFT " EINLEITUNG "	334 007 001
2	1	FILTER für ROHRLEITUNG	310 005 011
3	1	ANH.-BREMSVENTIL, EINLEITUNG	351 006 021
4	1	REGLER, EINLEITUNG mit LÖSESTELLUNG	352 011 101 *)
5	1	LÖSEVENTIL , autom. (für EINLEITUNG)	352 001 001 **)
7	1	DRUCKLUFTBEHÄLTER (EN) , V >= ... ltr.	030 .... 09
8	1	ENTWÄSSERUNGSVENTIL , manuell	315 019 001
9	2	SPANNBAND mit KONSOLE , D = ... mm	030 .... 09
10	1	KOLBENZYLINDER , ( D*H = ___ * ___ mm )	340 ... ..
11	1	HANDSPINDELWINDE	002 0005 09
12	1	PRÜFANSCHLUSS (ISO 3583) , M22*1,5 - S13	318 051 001
13	1	PRÜFANSCHLUSS (ISO 3583) , M 22*1.5	318 040 001

\*) Pos. 4 alternativ zu Pos. 5 bei unterschiedlichem Last - Leergewicht !

\*\*\*) Pos. 5 alternativ zu Pos. 4 bei Konstantgewicht !