

Halldex

Created by C A D

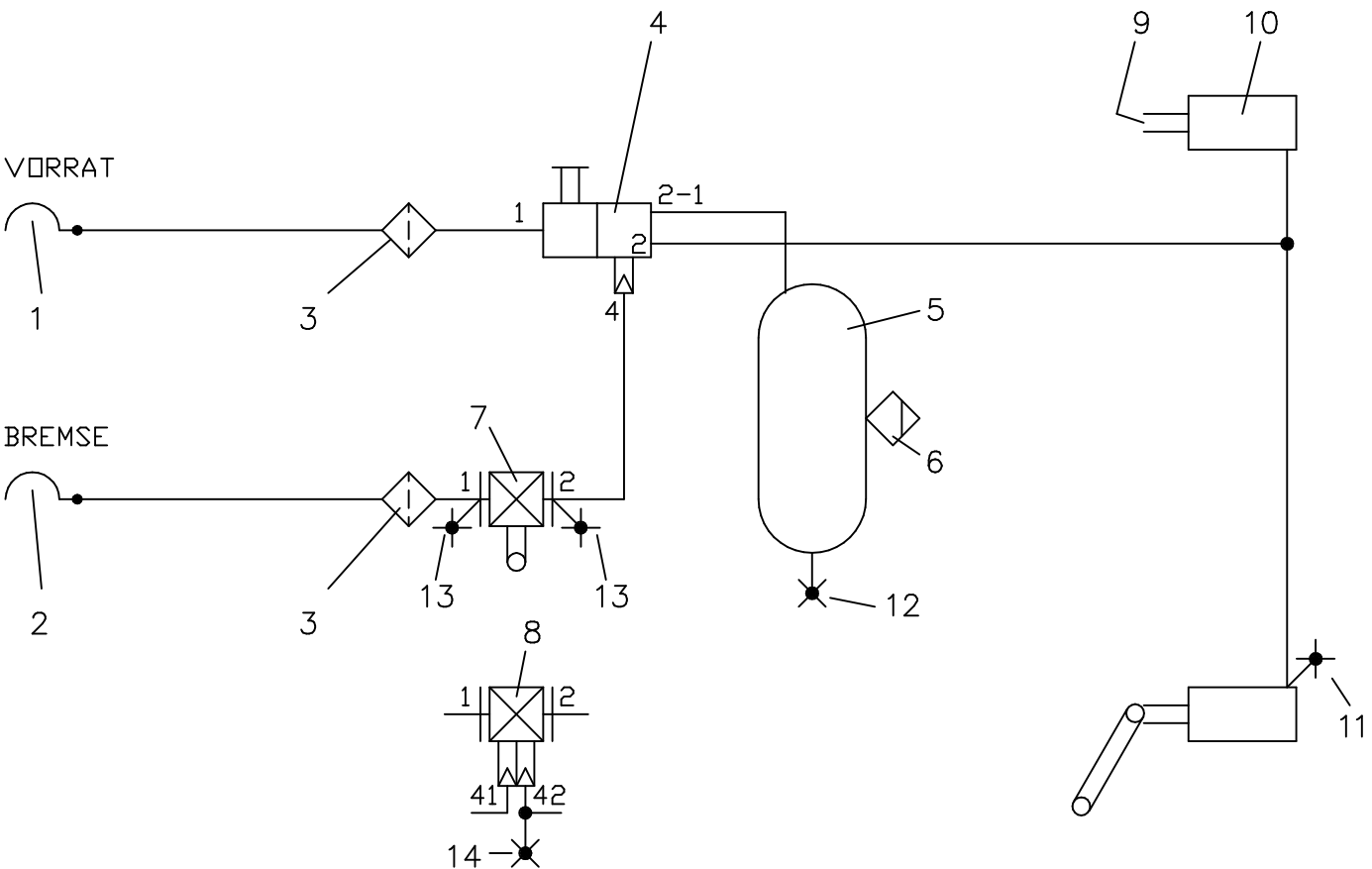
Zweileitungs-Druckluft-Bremsanlage  
für 1-Achs-Anhänger

380 072 550

PR =  
F-Typ :  
Herst.:

BLATTZ: 1  
BLATT : 1

SYMBOLE : DIN 74253  
Zeichnung überarbeitet 07.04.2003 (TE16/sn)



Kunde :

für 1-ACHS-ANHÄNGER

07.04.2003

Fz.-Typ :

PR =

Seite 1

---

<b>Pos.</b>	<b>Anz.</b>	<b>Bezeichnung</b>	<b>Bestellnummer</b>
1	1	KUPPL.-KOPF " VORRAT "	334 055 ...
2	1	KUPPL.-KOPF " BREMSE "	334 054 ...
3	2	FILTER für ROHRLEITUNG	310 005 011
4	1	ANH.-BREMSVENTIL mit LÖSEVENTIL	350 026 ...
5	1	DRUCKLUFTBEHÄLTER (EN) , V >= ... ltr.	030 .... 09
6	1	ENTWÄSSERUNGSVENTIL , manuell	315 019 001
7	1	ALB-REGLER, mech. gesteuert	601 ... ..
8	1	ALB-REGLER , pneum. gesteuert	602 005 ...
9	2	GABELGELENK , LANGLOCH (bei Bedarf)	003 0336 09
10	2	MB-ZYLINDER , TYP ..	120 ... 101
11	1	PRÜFANSCHLUSS (ISO 3583) , M 16*1.5	... ..
12	1	PRÜFANSCHLUSS (ISO 3583) , M 22*1.5	... ..
13	2	PRÜFANSCHLUSS (ISO 3583) , M16*1.5-D=10mm	... ..
14	1	SIMULIERANSCHLUSS für pneum.gest. ALB	... ..
15	2	LEERKUPPLUNG	334 028 001