



Created by C A D

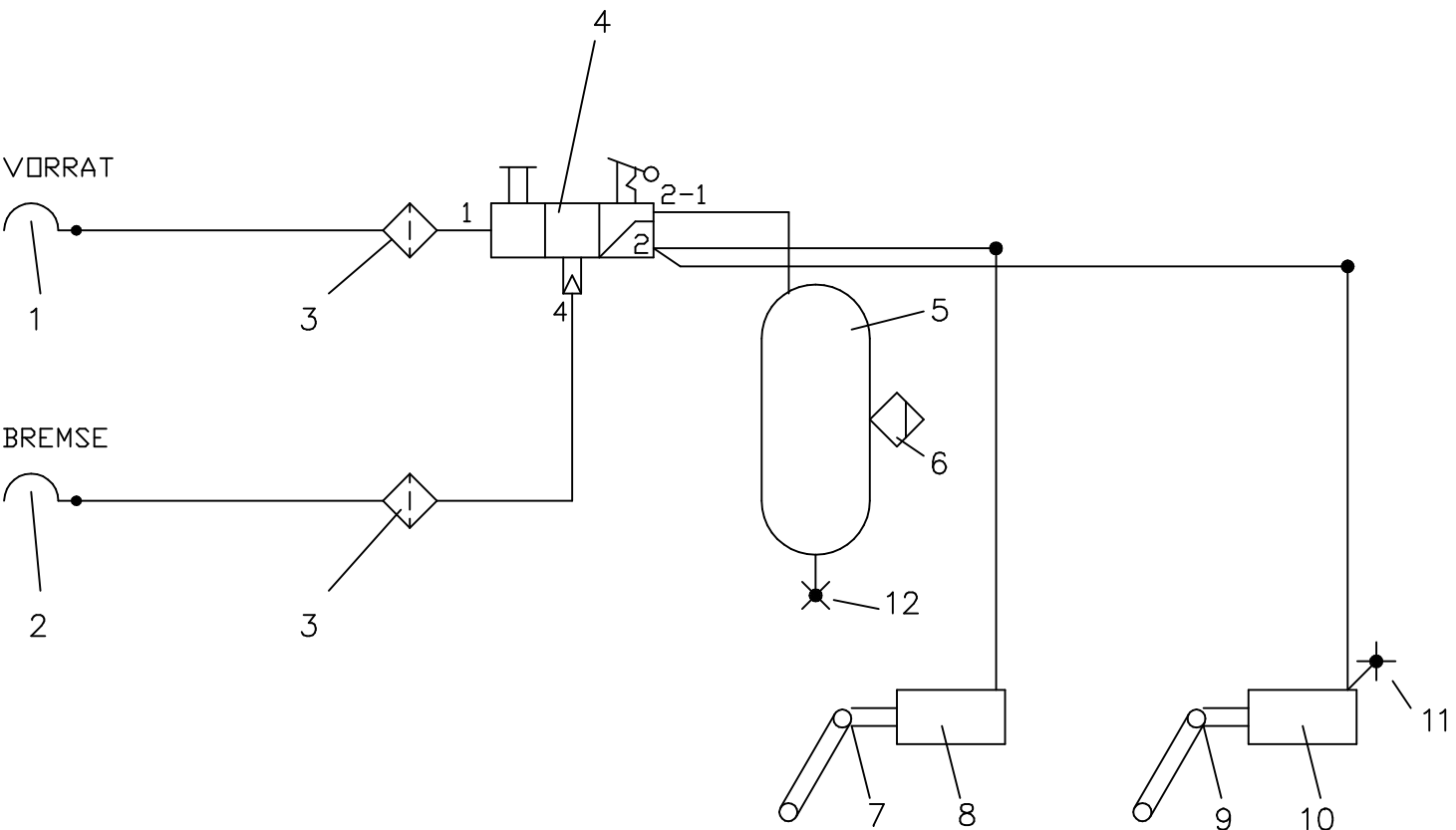
ZWEILEITUNGS-DRUCKLUFT-BREMSANLAGE  
für Zentral-Achsen-Anhänger, PR =

380 073 080

F-Typ :  
Herst.:

BLATTZ. 1

BLATT : 1



SYMBOLLE : DIN 74253

Zeichnung überarbeitet 20.04.2001 (TE16/sn)

<b>Pos.</b>	<b>Anz.</b>	<b>Bezeichnung</b>	<b>Bestellnummer</b>
1	1	KUPPL.-KOPF " VORRAT "	334 055 ...
2	1	KUPPL.-KOPF " BREMSE "	334 054 ...
3	2	FILTER für ROHRLEITUNG	310 005 011
4	1	ANH.-BREMSVENTIL mit man. REGLER und LÖSEVENTIL	350 028 ...
5	1	DRUCKLUFTBEHÄLTER (EN) , V >= ... ltr.	030 .... 09
6	1	ENTWÄSSERUNGSVENTIL , manuell	315 019 001
7	1	GABELGELENK , LANGLOCH	003 0336 09
8	1	MB-ZYLINDER , TYP ..	120 ... 101
9	1	GABELGELENK , LANGLOCH	003 0336 09
10	1	MB-ZYLINDER , TYP ..	120 ... 101
11	1	PRÜFANSCHLUSS (ISO 3583) , M 16*1.5	318 078 001
12	1	PRÜFANSCHLUSS (ISO 3583) , M 22*1.5	318 040 001
13	2	LEERKUPPLUNG	334 028 001