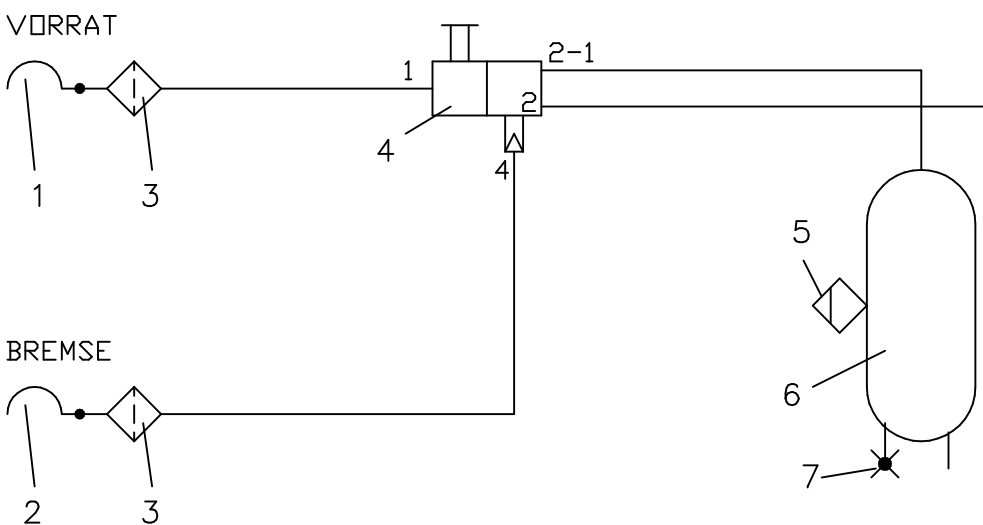
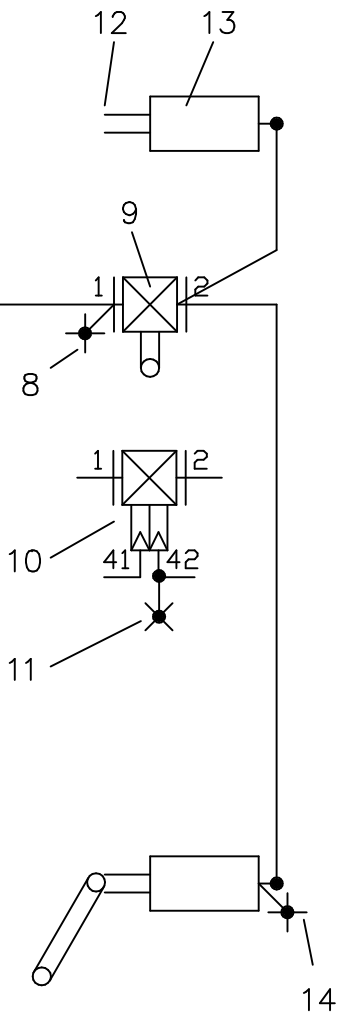


ZWEILEITUNGS-DRUCKLUFT-BREMSANLAGE  
für 1 - Achs - Sattelanhänger

380 075 880

PR =  
F-TYP :  
HERST. :

BLATTZ. : 1    BLATT : 1



SYMBOLS : DIN 74253

Zeichnung überarbeitet 09.01.2002 (TE16/sn)

---

<b>Pos.</b>	<b>Anz.</b>	<b>Bezeichnung</b>	<b>Bestellnummer</b>
1	1	KUPPL.-KOPF " VORRAT "	334 055 ...
2	1	KUPPL.-KOPF " BREMSE "	334 054 ...
3	2	FILTER für ROHRLEITUNG	310 005 011
4	1	ANH.-BREMSVENTIL mit LÖSEVENTIL	350 026 ...
5	1	ENTWÄSSERUNGSVENTIL , manuell	315 019 001
6	1	DRUCKLUFTBEHÄLTER (EN) , V = ... ltr.	030 .... 09
7	1	PRÜFANSCHLUSS (ISO 3583) , M 22*1.5	318 040 001
8	1	PRÜFANSCHLUSS (ISO 3583) , M16*1.5-D=10mm	318 057 001
9	1	ALB, mech.gest. (alternativ zu pneum.gest. ALB)	601 ... ..
10	1	ALB, pneum.gest. (alternativ zu mech.gest. ALB)	602 005 ...
11	1	SIMULIERANSCHLUSS für pneum.gest. ALB	318 072 001
12	2	GABELGELENK , LANGLOCH	003 0336 09
13	2	MB-ZYLINDER , TYP ..	120 ... 101
14	1	PRÜFANSCHLUSS (ISO 3583) , M 16*1.5	318 078 001