

HalDEX

Brake Systems

Created by C A D

ZWEILEITUNGS - DRUCKLUFT - BREMSANLAGE  
für 2-ACHS - ZENTRALACHSANHÄNGER

380 080 240

mit W/GW-AGGREGAT ACHSLAST : PR =

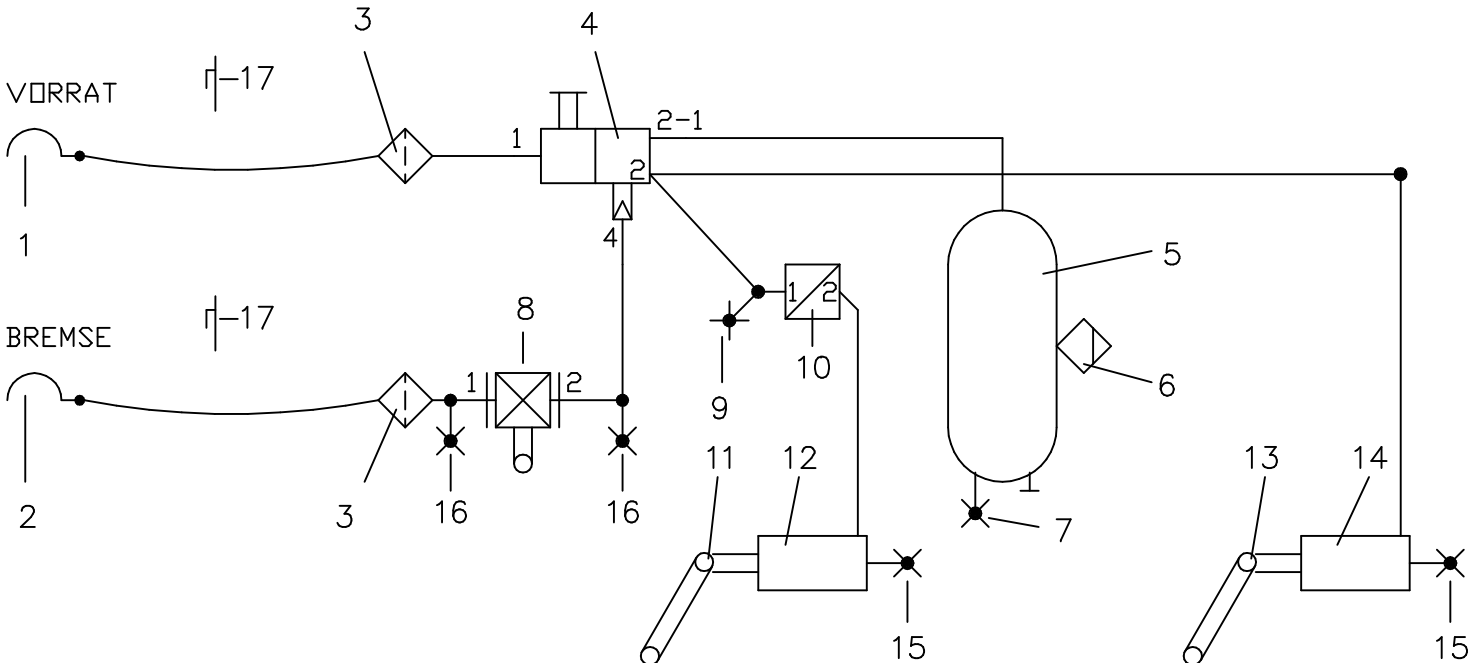
F-TYP :

HERST.:

BLATTZ. : 1 BLATT : 1

SYMBOLLE : DIN 74253

Zeichnung überarbeitet 19.9.2001 (TE16/sn)



<b>Pos.</b>	<b>Anz.</b>	<b>Bezeichnung</b>	<b>Bestellnummer</b>
1	1	KUPPL.-KOPF " VORRAT "	334 055 ...
2	1	KUPPL.-KOPF " BREMSE "	334 054 ...
3	2	FILTER für ROHRLEITUNG	310 005 011
4	1	ANH.-BREMSVENTIL mit LÖSEVENTIL	350 026 ...
5	1	DRUCKLUFTBEHÄLTER (EN) , V = ... ltr.	030 .... 09
6	1	ENTWÄSSERUNGSVENTIL , manuell	315 019 001
7	1	PRÜFANSCHLUSS (ISO 3583) , M 22*1.5	318 040 001
8	1	ALB-REGLER, mech. gesteuert	601 ... .. *)
9	1	PRÜFANSCHLUSS (ISO 3583) , M 12*1.5	318 036 001
10	1	ANPASSUNGSVENTIL mit KNICKREGELUNG	356 005 ...
11	1	GABELGELENK , LANGLOCH	003 0336 09
12	1	MB-ZYL. oder KOLBENZYL. 120 ... 101 bzw.	340 ... ..
13	1	GABELGELENK , LANGLOCH für MB-ZYLINDER	003 0336 09 **)
14	1	MB-ZYLINDER , TYP ..	120 ... 101
15	2	PRÜFANSCHLUSS (ISO 3583) , M 12*1.5	318 036 001
16	2	PRÜFANSCHLUSS (ISO 3583) , M 12*1.5	318 036 001
17	2	LEERKUPPLUNG	334 028 001

\*) Die ALB-Ausführung und die erf. ALB-Hebellänge wird über das ALB-Regelverhältnis und den ALB-Steuerweg ermittelt, i.d.R. ist das der Federweg von beladen bis unbeladen (siehe hierzu die Einbauanleitung 601 002) !

\*\*\*) Gabelgelenk Pos. 13 entfällt bei Verwendung von Kolbenzylindern !