

Created by C A D

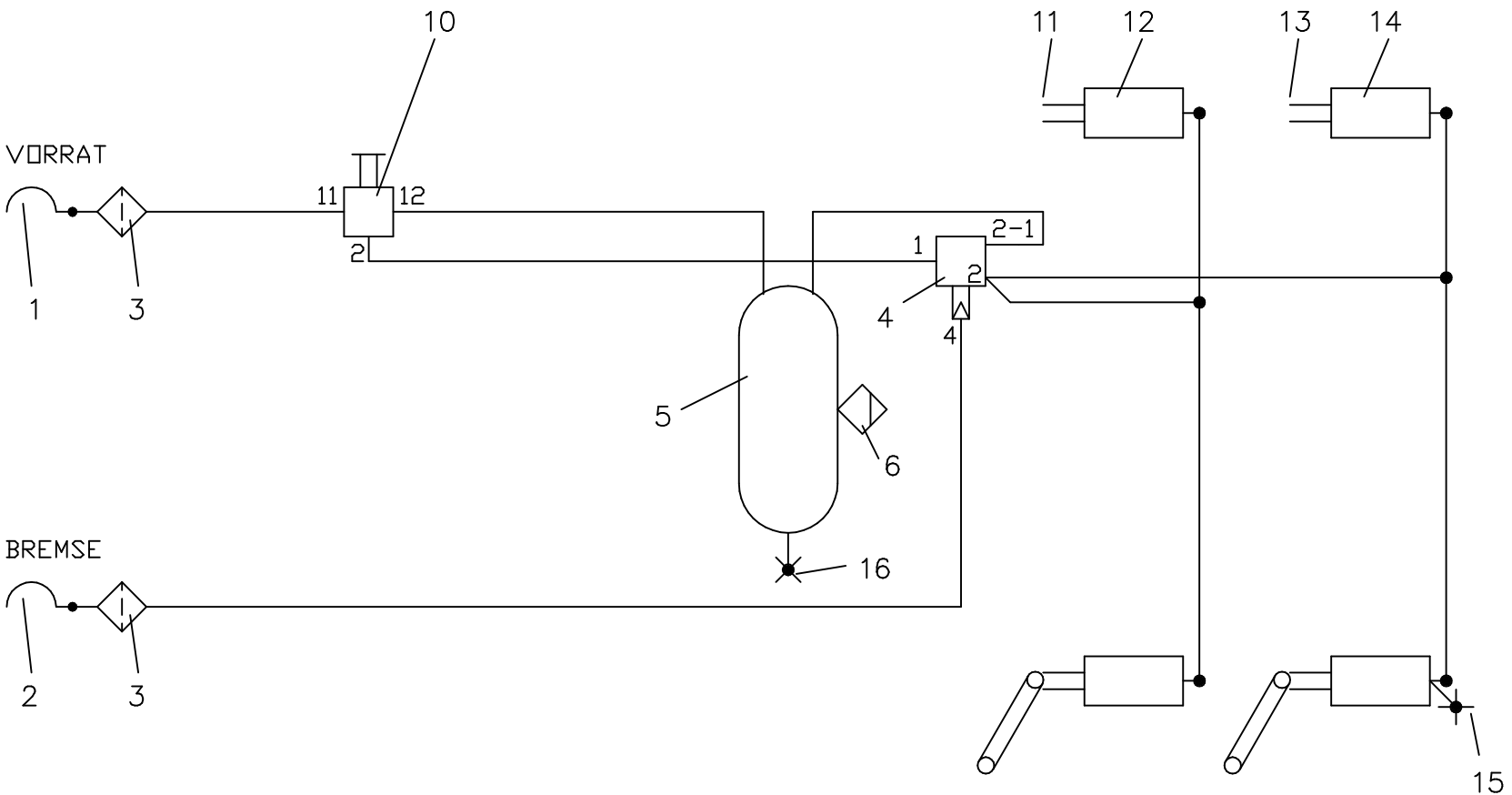
ZWEILEITUNGS-DRUCKLUFT-BREMSANLAGE
für 2-ACHS-SATELLELANHÄNGER, PR =
ohne ALB-Regelung

380 081 990

F-TYP :
HERST. :

BLATTZ. : 1 BLATT : 1

SYMBOLS : DIN 74253
Zeichnung überarbeitet 16.01.2003 (TE16/sn)



Pos.	Anz.	Bezeichnung	Bestellnummer
1	1	KUPPL.-KOPF " VORRAT "	334 055 ...
2	1	KUPPL.-KOPF " BREMSE "	334 054 ...
3	2	FILTER für ROHRLEITUNG	310 005 011
4	1	ANHÄNGER-BREMSVTL.m.DRUCKVORGABE	351 008 ...
5	1	DRUCKLUFTBEHÄLTER (EN) , V >= ... ltr.	030 09
6	1	ENTWÄSSERUNGSVENTIL , manuell	315 019 001
7			
8			
9			
10	1	LÖSEVENTIL	352 018 001
11	2	GABELGELENK , LANGLOCH	003 0336 09
12	2	MB-ZYLINDER , TYP ..	120 ... 101
13	2	GABELGELENK , LANGLOCH	003 0336 09
14	2	MB-ZYLINDER , TYP ..	120 ... 101
15	1	PRÜFANSCHLUSS (ISO 3583) , M 16*1.5	318 078 001
16	1	PRÜFANSCHLUSS (ISO 3583) , M 22*1.5	318 040 001