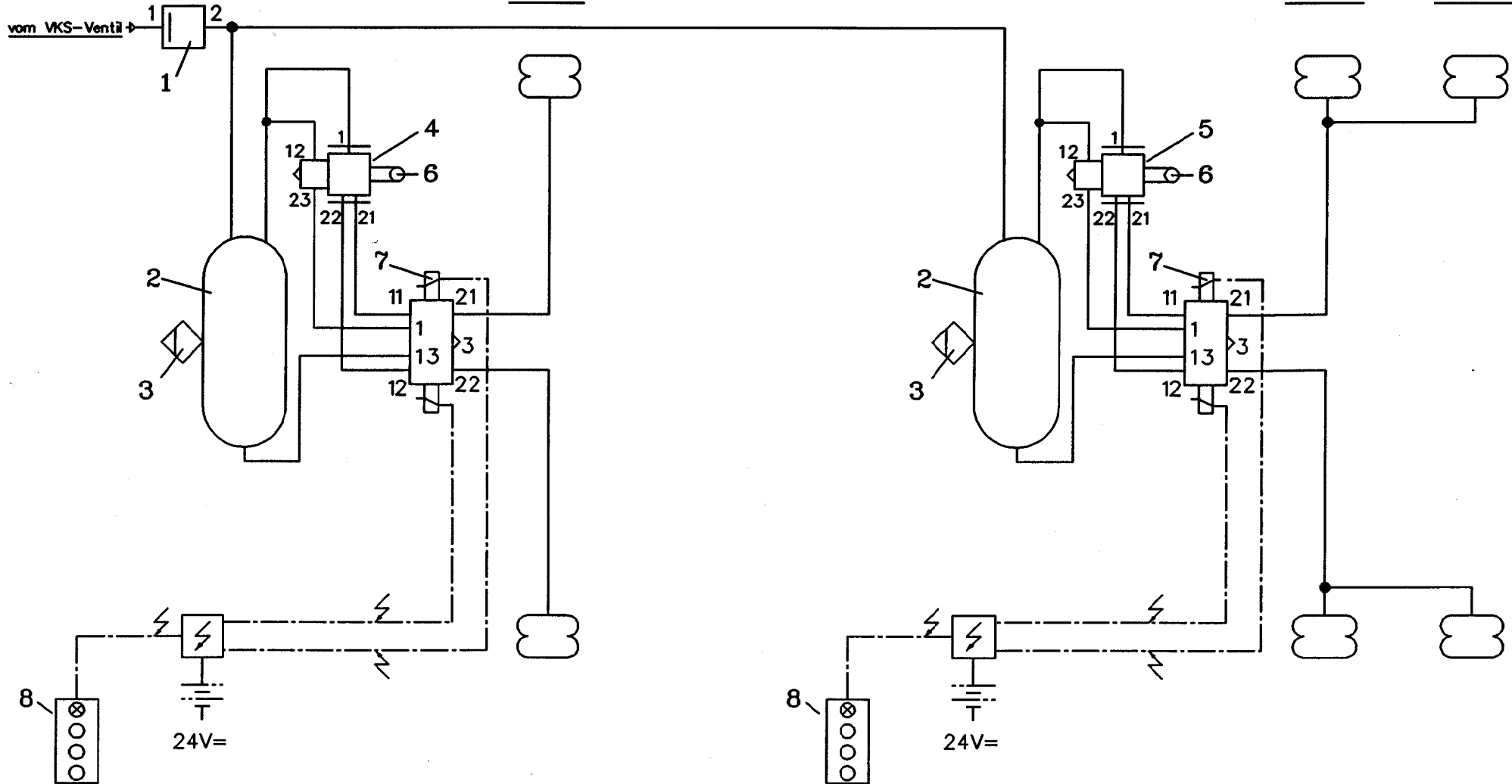


SYMBOLE : DIN 74253

1.Achse

2.Achse

3.Achse



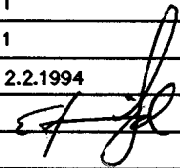

Schalteneinrichtung
für Heben und Senken

Schalteneinrichtung
für Heben und Senken

LUFTFEDER-ANLAGE für 2- oder 3- achsige Fahrzeuge
mit elektro-pneumatischer Einrichtung zum Heben und Senken
mit Höhenbegrenzung
Firma :

MIDLAND-GRAU
HEAVY DUTY SYSTEMS

- created by CAD -

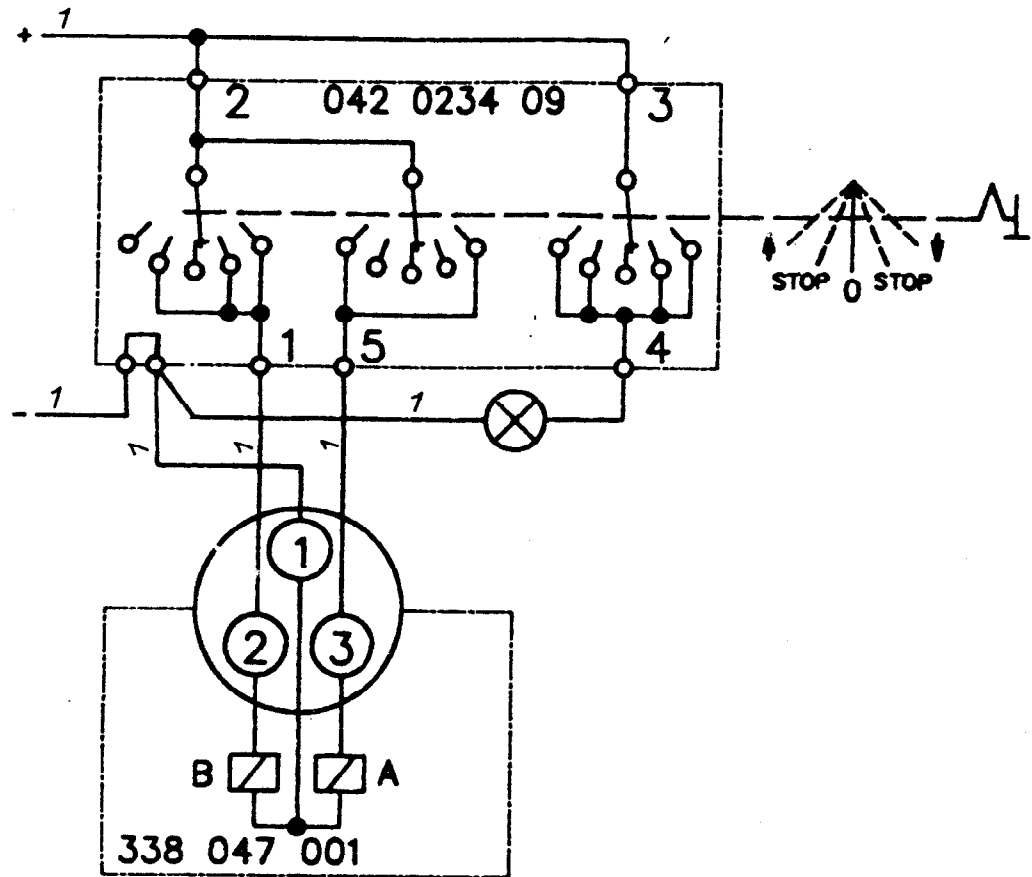
Blattz. : 1
Blatt : 1
Datum : 2.2.1994
gez. : 
gepr. : 
Abt. : TE 16

380 087 880

ALL RIGHTS RESERVED - GRAU G.m.b.H.

SUNJIZVENEMK ULN 34 - 1 - U - E - F - I - P - T - S - V - S

PASS- MAASSE	ABMAASSE [mm]



Best.-Nr. 911 022 001

MASSE OHNE TOLERANZANGABE NACH: TOLERANCES UNLESS OTHERWISE SPECIFIED.		OBERFLAECHE- BESCHAFFENHEIT NACH: SURFACES ACCORDING TO:		- - Fig.-Nr. 2131		2.6.93		<i>P.</i>	
GEZ.		WERKSTOFF/MATERIAL		IND. ANZ.		STATUS NO.		DAT. NAME	
GEP. 28.5.93		NRM. 2.6.93		GRAU		A MEMBER OF THE ECHLIN GROUP		ZEICHNUNG NR./DWG NO.	
MASSTAB		BEZEICHNUNG/DESIGNATION		911 022 0001		INDEX		PAUSE	
1/		Schaltplan f. WLS, stromlos "Fahrt"		PROJECT:		BLATT ANZ.		zu 380027880	