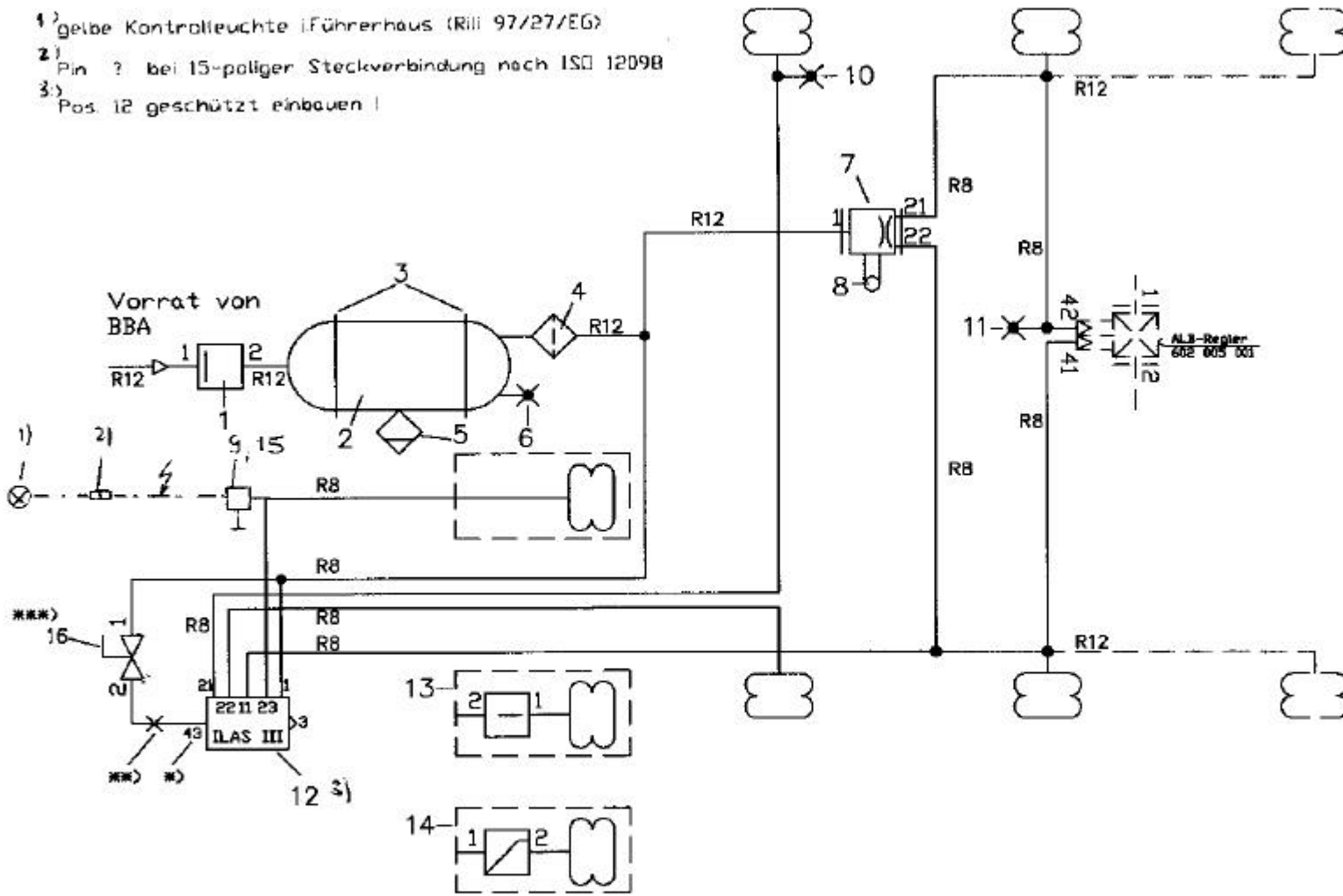


Symbole : DIN 74253

Zeichnung neu erstellt !

- 1) gelbe Kontrollleuchte (Führerhaus (Rill 97/27/EG)
- 2) Pin 2 bei 15-poliger Steckverbindung nach ISO 12098
- 3) Pos. 12 geschützt einbauen !

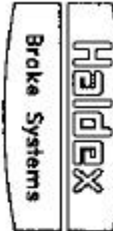


* Prüfanschluss - Anschluss (Dämpfungsbehälter) 43

** Trennstelle

*** man. Abschalteneinrichtung z.B. für stationäre Wartungsarbeiten (BSU/HU/SP) etc.

Created by C A B



Luftfederanlage mit einem Luftfederventil
für 2- oder 3 - Achs - Sattelanhänger
mit ILAS III, mit Abschalteneinrichtung (kurzfristig)
Hersteller :

Blattz. 1 Blatt 1

380 094 441

Haldex

Brake Systems

LUFTFEDERANLAGE mit einem LUFTFEDERVENTIL,
mit ILAS III, mit Abschaltvorrichtung (kurzfristige)
für 2 - oder 3 - Achs-Sattelanhänger

Stückliste
zu
380 094 444

Firma :

Bl-Z 1

Bl 1

Pos.	Stückz.	Benennung	Bestell-Nr.
1	1	ÜBERSTRÖMVENTIL o.R. (6.0bar)	314 012 004
2	1	DRUCKLUFTBEHÄLTER , ... ltr.	030 09
3	2	SPANNBAND mit KONSOLE , ø ... mm	030 09
4	1	FILTER	310 005 011
5	1	ENTWÄSSERUNGSVENTIL, manuell	315 019 001
6	1	PRÜFANSCHLUß M 22*1.5 (ISO 3583)	318 040 001
7	1	LUFTFEDERVENTIL	612.035 ...
8	1	ANLENKUNG	612 025 001
9	1	DRUCKSCHALTER (0.50bar)	361 007 201
10	2	PRÜFANSCHLUß M 12*1.5 (ISO 3583)	318 036 001
11	2	SIMULATOR für BALGDRUCK	318 072 001
12	1	ILAS III (autom.)	352 051 ...
13	1	ÜBERSTRÖMVENTIL OPTION	314 013 012
14	1	DRUCKBEGR.-VENTIL OPTION	357 012 031
15	4	SCHUTZKAPPE	025 0500 09
16	1	ABSPERRHAHN (z.B.) m. E. 334 047 001 oder	334 077 001
17			
18			
19			
20			
21			
22			
23			
24			
25			
26			
27			
28		20.10.97 Teil f	