



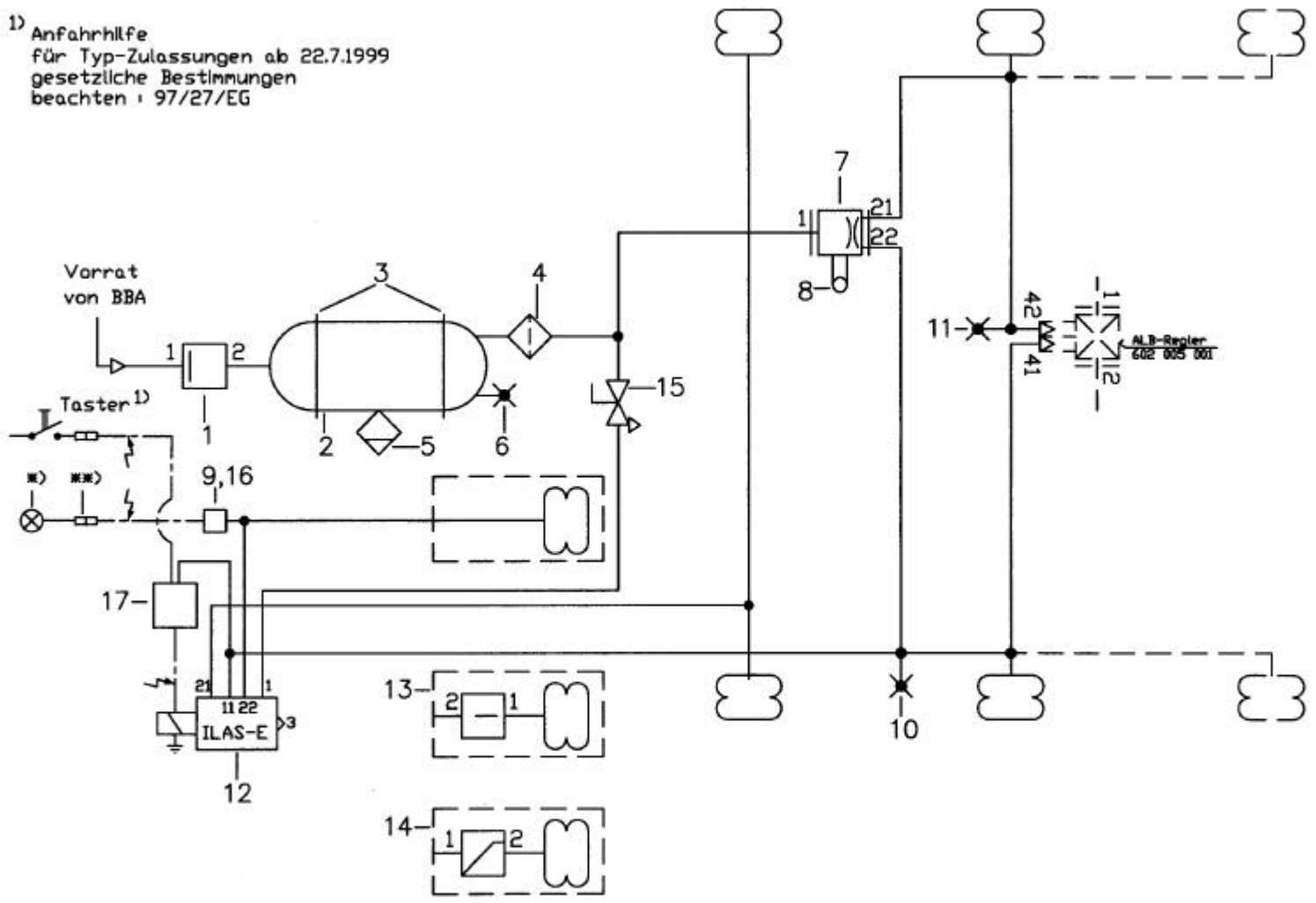
Created by C A D

Luftfederanlage mit einem Luftfederventil
 für 2- oder 3-achsige Luftfederaggregate
 mit ILAS - E
 Hersteller :

380 096 910
 Blattz. 1 Blatt 1

Symbole : DIN 74253

1) Anfahrhilfe
 für Typ-Zulassungen ab 22.7.1999
 gesetzliche Bestimmungen
 beachten : 97/27/EG



* gelbe Kontrollleuchte IFührerhaus (Rill 97/27/EG)
 ** Pln ?

copyright by HALDEX Brake Products GmbH
 Heidelberg
 Abt. : TE 16
 gez. 18.12.99
 gepr. 1

H a l d e x GmbH		LUFTFEDERANLAGE mit 1 LUFTFEDERVENTIL für 2- oder 3- achsige LUFTFEDERAGGR. mit ILAS - E F-Typ : Firma :	Stückliste zu 380 096 910	
			Bl-Z 1	Bl 1
Pos.	Stückz.	Benennung	Bestell-Nr.	
1	1	ÜBERSTRÖMVENTIL o.R. (6.0bar)	314 012 004	
2	1(2)	DRUCKLUFTBEHÄLTER , .. ltr.	030 09	
3	2(4)	SPANNBAND mit KONSOLE , ϕ ... mm	030 09	
4	1	FILTER	310 005 011	
5	1(2)	ENTWÄSSERUNGSVENTIL, manuell	315 019 001	
6	1	PRÜFANSCHLUß M 22*1.5 (ISO 3583)	318 040 001	
7	1	LUFTFEDERVENTIL 612 017 ... oder	612 035 ...	
8	1	ANLENKUNG	612 025 001	
9	1	DRUCKSCHALTER	361 007 ...	
10	1	PRÜFANSCHLUß M 12*1.5 (ISO 3583)	318 036 001	
11	1	PRÜFANSCHLUß (SIMULATOR für BALGDRUCK)	318 072 001	
12	1	ILAS - E *) 352 061 ... oder	352 062 ...	
13	1	ÜBERSTRÖMVENTIL (RESTDRUCK) OPTION	314 013 012	
14	1	DRUCKBEGR.-VENTIL OPTION	357 012 031	
15	1	ABSPERRHAHN m.E. (z.B. für Wartungsarb.)	334 047 001	
16	1	SCHUTZKAPPE für Pos. 9	025 0500 09	
17	1	DRUCKSCHALTER (Telemecanique:XMPA12B2131)	
18				
19				
20				
21				
22				
23				
24				
25				
26		*) 352 062 ... mit Steckanschl. $\phi 8*1$		
27				
28				