



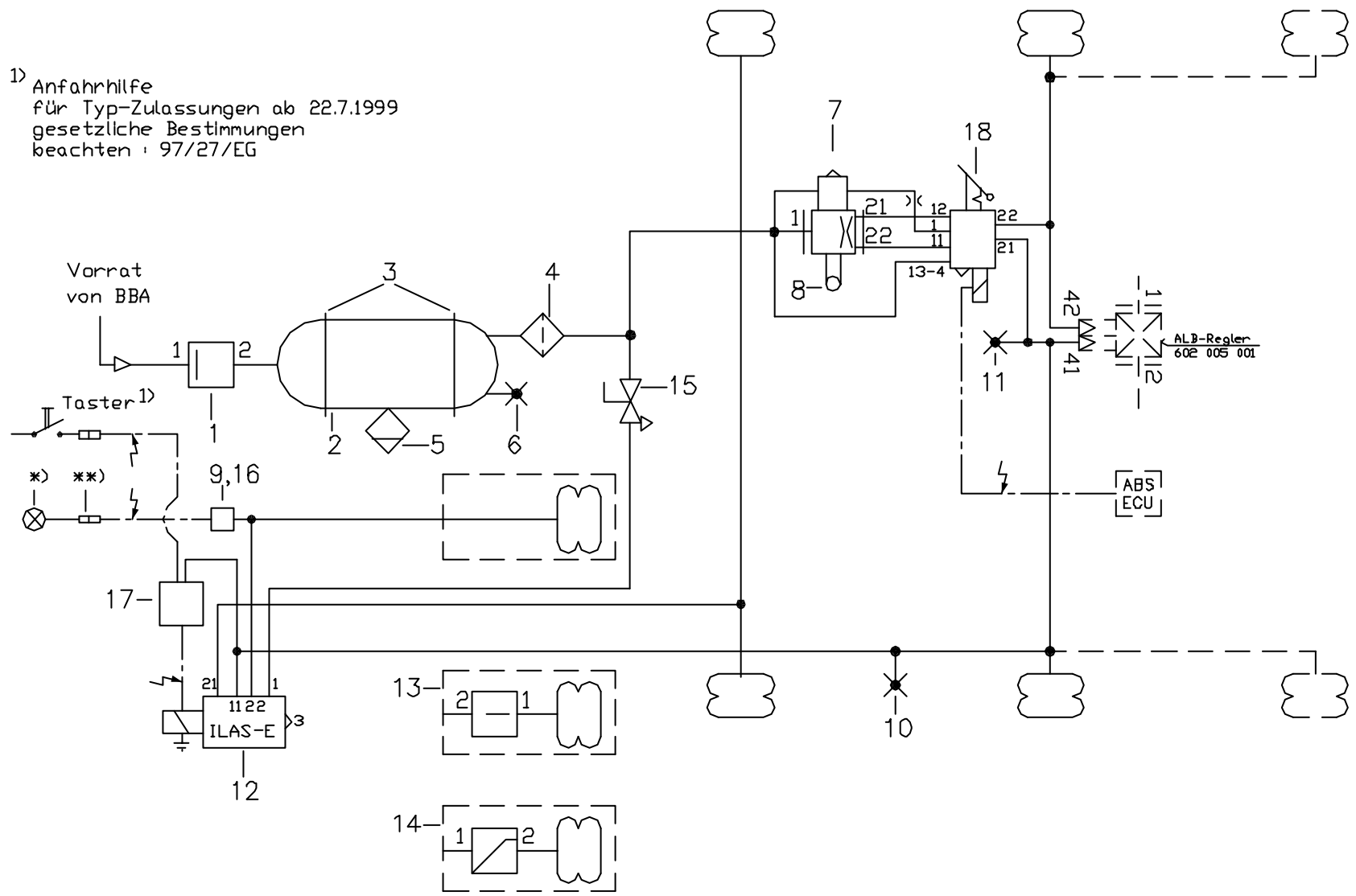
Created by C A D

Luftfederanlage mit einem Luftfederventil
für 2- oder 3-achsige Luftfederaggregate
mit ILAS - E und COLAS
Hersteller :

380 096 930
Blattz. 1 Blatt 1

Symbole : DIN 74253
Zeichnung überarbeitet 23.10.2001 (TE16/sn)

1) Anfahrhilfe
für Typ-Zulassungen ab 22.7.1999
gesetzliche Bestimmungen
beachten : 97/27/EG



*) gelbe Kontrollleuchte i.Führerhaus (R111 97/27/EG)
**) Pin ?

Pos.	Anz.	Bezeichnung	Bestellnummer
1	1	ÜBERSTRÖMVENTIL o. R.	314 012 004
2	1	DRUCKLUFTBEHÄLTER (EN) , V = ... ltr.	030 09
3	2	SPANNBAND mit KONSOLE , D = ... mm	030 09
4	1	FILTER für ROHRLEITUNG	310 005 011
5	1	ENTWÄSSERUNGSVENTIL , manuell	315 019 001
6	1	PRÜFANSCHLUSS (ISO 3583) , M 22*1.5	318 040 001
7	1	LUFTFEDERVENTIL	612 032 001
8	1	ANLENKUNG	612 025 001
9	1	DRUCKSCHALTER	361 007 ...
10	1	PRÜFANSCHLUSS (ISO 3583) , M 12*1.5	318 036 001
11	1	SIMULIERANSCHLUSS für pneum.gest. ALB	318 072 001
12	1	ILAS - E *) 352 061 001 oder	352 062 001
13	1	ÜBERSTRÖMVTL. m.R. für Restdruck	314 013 012
14	1	DRUCKBEGR.-VTL., EINSTELLBAR	357 012 031
15	1	ABSPERRHAHN m.E. (z.B. für Wartungsarbeiten)	334 047 001
16	1	SCHUTZKAPPE für Pos. 9	025 0500 09
17	1	DRUCKSCHALTER **)	041 0133 09
18	1	WL-VENTIL - COLAS	338 051 012
19	1	ILAS-E KABEL 1,5m	364 454 001

*) Pos.12, ILAS-E mit Gewinde M16*1.5 (352 061 001) oder alternativ mit Steckanschlüssen (352 062 001)!

***) Pos 17, Druckschalter (04 00133 09) für Anfahrhilfe ist optional !