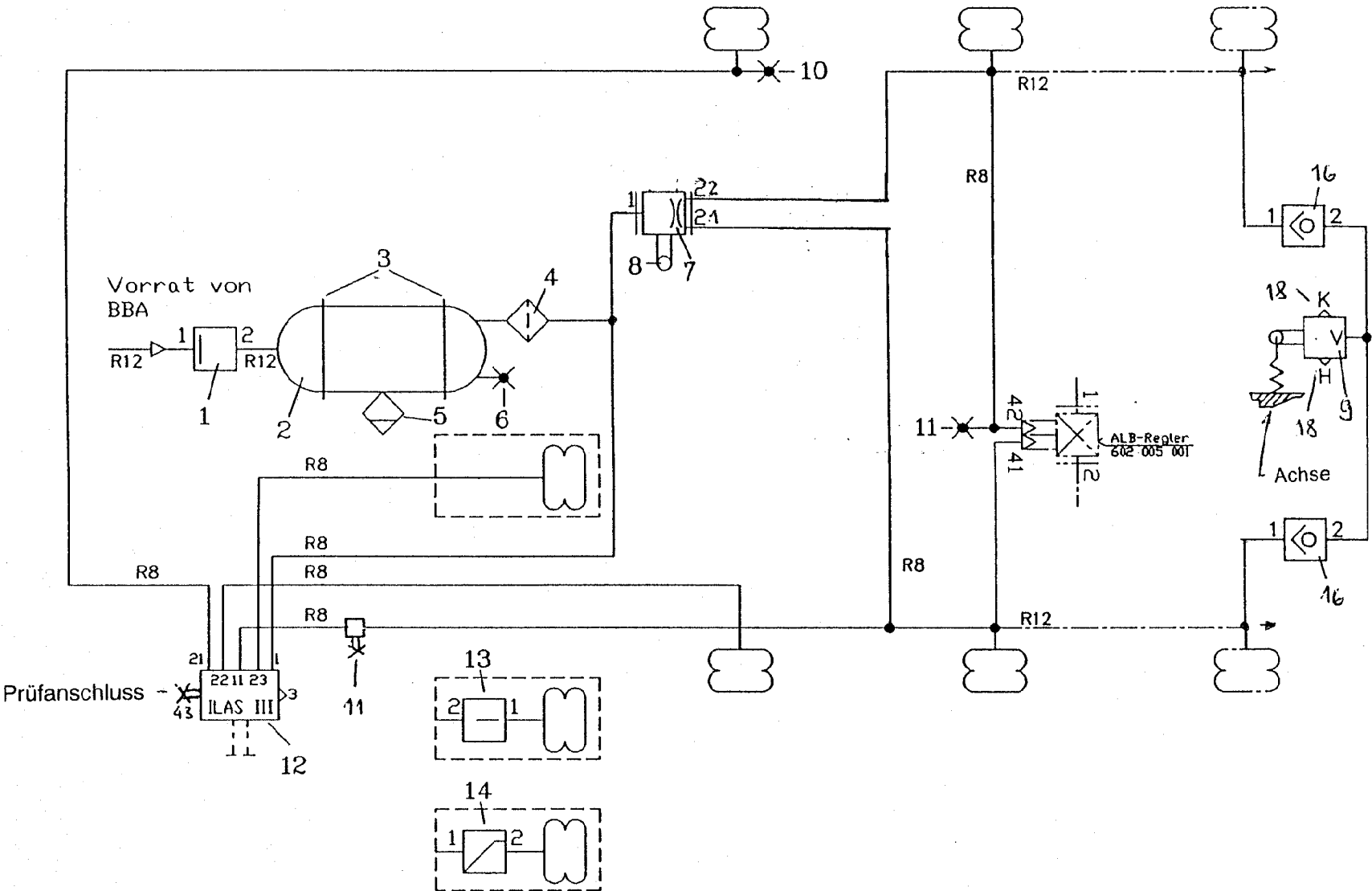


Luftfederanlage

für 2- oder 3/- Achs - Sattelanhänger  
mit ILAS III mit Schnellentlüftung (Kipper)

380 097 580

Blattz. 1 Blatt 1



Symbole : DIN 74253

**Haldex**

Brake Systems

LUFTFEDERANLAGE mit Schnellentlüftung (Kipper)  
mit ILAS III,  
für 2 - oder 3 - ACHS-SATTELANHÄNGER

Stückliste  
zu  
380 097 580

Bl-Z 2

Bl 1

Pos.	Stückz.	Benennung	Bestell-Nr.
1	1	ÜBERSTRÖMVENTIL o.R. (6.0bar)	314 012 004
2	1	DRUCKLUFTBEHÄLTER , .. ltr.	030 .... 09
3	2	SPANNBAND mit KONSOLE , ø ... mm	030 .... 09
4	1	FILTER	310 005 011
5	1	ENTWÄSSERUNGSVENTIL, manuell	315 019 001
6	1	PRÜFANSCHLUß M 22*1.5 (ISO 3583)	318 040 001
7	1	LUFTFEDERVENTIL	612 035 ...
8	1	ANLENKUNG (Achse)	612 025 001
9	1	ENTLÜFTUNGSVENTIL, mech. Gesteuert	329 007 001
10	1	PRÜFANSCHLUß M 12*1.5 (ISO 3583)	318 036 001
11	2	PRÜFANSCHLUß (SIMULATOR für BALGD RUCK)	318 072 001
12	1	ILAS III 352 047 .... manuell *) 352 051 ... autom. *)	
13	1	ÜBERSTRÖMVENTIL f. Restdruck OPTION	314 013 012
14	1	DRUCKBEGR.-VENTIL OPTION	357 012 031
15			
16	2	RÜCKSCHLAGVENTIL	314 011 001
17	1	T-VERSCHR. M. Düse (0,8) nur f. 338 051 001	032 6206 09
18	2	ENTLÜFTUNGSFILTER	031 0009 09
19			
20			
21			
22			
23			
24			
25		*) Ausfg. je nach Druckbereich	
26		**)	
27			
28			