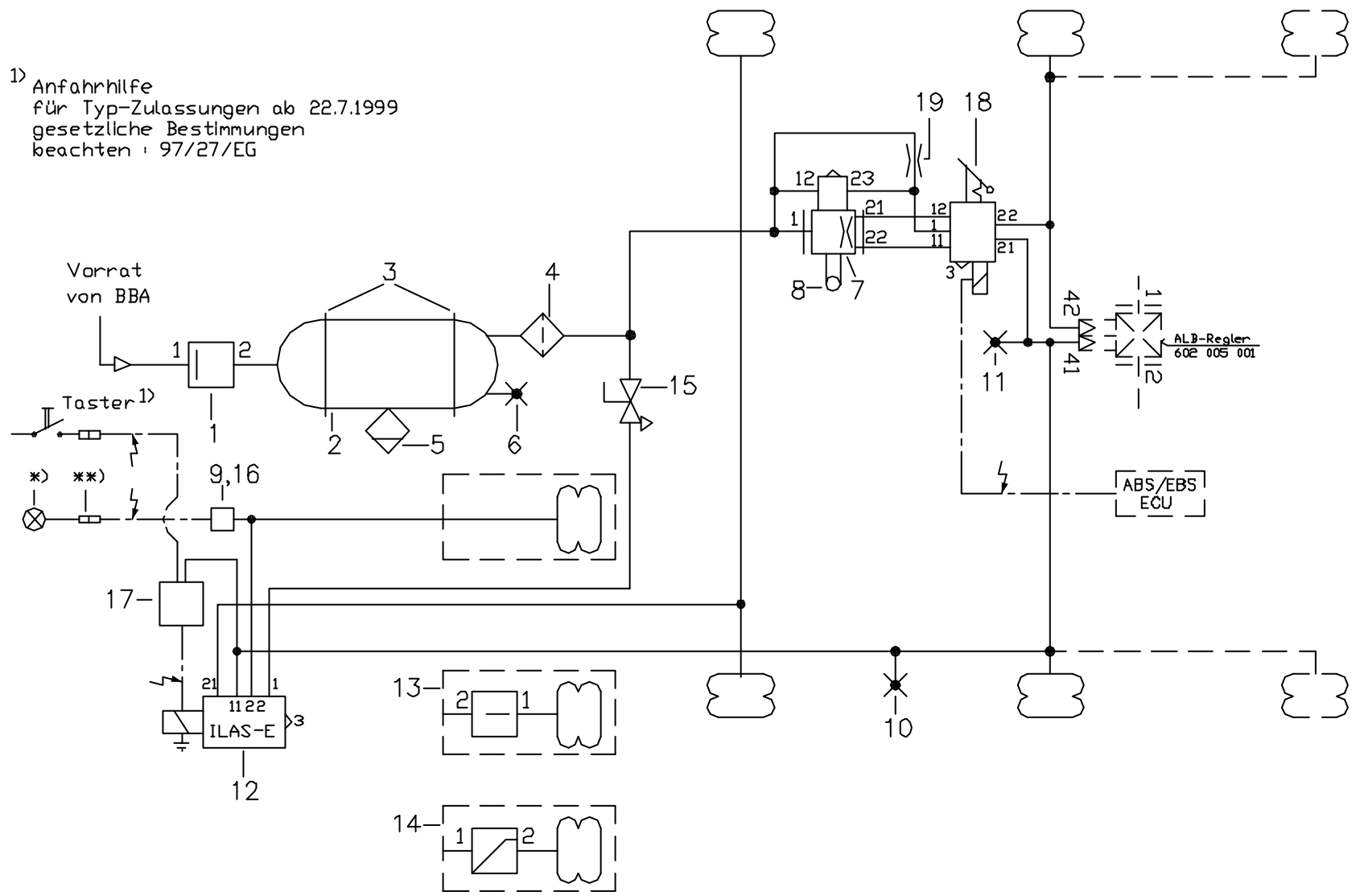




Created by C A D

Luftfederanlage mit einem Luftfederventil
für 2- oder 3-achsige Luftfederaggregate
mit ILAS - E, COLAS (Rtr) und Höhenbegrenzung
Hersteller :

380 101 631
Blattz. 1 Blatt 1



Symbole : DIN 74253

1) Anfahrhilfe
für Typ-Zulassungen ab 22.7.1999
gesetzliche Bestimmungen
beachten : 97/27/EG

Vorrat
von BBA

Taster 1)

*)
**)

ILAS-E

ALB-Regler
602 005 001

ABS/EBS
ECU

*) gelbe Kontrollleuchte i.Führerhaus (Rlll 97/27/EG)

***) Pin ?

Einkreisige Luftfederanlagen sind mit dem Achsenhersteller abzusprechen (betrifft einkreisige Liftachssteuerung) !

Pos.	Anz.	Bezeichnung	Bestellnummer
1	1	ÜBERSTRÖMVENTIL o. R.	314 012 104
2	1	DRUCKLUFTBEHÄLTER (EN) , V >= ... ltr.	030 09
3	2	SPANNBAND mit KONSOLE , D = ... mm	030 09
4	1	FILTER für ROHRLEITUNG	310 005 011
5	1	ENTWÄSSERUNGSVENTIL , manuell	315 019 001
6	1	PRÜFANSCHLUSS (ISO 3583) , M 22*1.5
7	1	LUFTFEDERVENTIL	612 032 ...
8	1	ANLENKUNG	612 025 001
9	1	DRUCKSCHALTER	361 007 ...
10	1	PRÜFANSCHLUSS (ISO 3583) , M 12*1.5
11	1	SIMULIERANSCHLUSS für pneum.gest. ALB
12	1	ILAS - E *) 352 061 001 oder	352 062 001
13	1	ÜBERSTRÖMVTL. m.R. für Restdruck	314 013 012
14	1	DRUCKBEGR.-VENTIL, einstellbar	357 012 031
15	1	ABSPERRHAHN m.E. (z.B. für Wartungsarbeiten)	334 047 001
16	1	SCHUTZKAPPE für Pos. 9	025 0500 09
17	1	DRUCKSCHALTER **)	041 0133 09
18	1	COLAS (RtR)	338 051 ...
19	1	DROSSEL für COLAS (RtR)	027 0655 09
20	1	ILAS-E KABEL 1,5m	364 454 001

*) Pos.12, ILAS-E mit Gewinde M16*1.5 (352 061 001) oder alternativ mit Steckanschlüssen (352 062 001) !

**) Pos 17, Druckschalter (04 00133 09) für Anfahrhilfe ist optional !