



# Air Control Kit for Lowering/Exhausting Systems from Ride Height

**L31192**  
**(94100479)**  
**Rev. 5/03**

This air control kit allows the lowering of the vehicle by exhausting/dumping air from the air suspension. Do **NOT** operate vehicle when suspension is in lowered or raised condition.

## INSTALLATION INSTRUCTIONS

1. Check for proper installation of the automatic air control kit which is used in conjunction with this air control kit.
2. Refer to Figure 1 for plumbing instructions and Figures 3-5 for mounting instructions of components.
3. All tubing and fittings to be supplied by customer.
4. Use a drop of oil or loctite to lubricate threaded connections.  
**DO NOT USE** a pipe compound or teflon tape.

## OPERATING INSTRUCTIONS

### Normal Highway Operation

When vehicle is in motion, switch must be in "OFF" position for normal height control valve automatic operation.

### Lowering/Exhausting

To lower vehicle, place switch in "ON" position.

## APPLICATION NOTE

**AC-77-M/S-1** - Air Control schematic shown is for a two Height Control Valve system.

**AC-78-M/S-1** - Air Control schematic shown is for a single Height Control Valve system with the manifold line installed as shown by a dashed line in Figure 1.

**Note:** Type CR HCV shown in Figure 1 is not included with AC-77/AC-78 Series Kits. The Type CR HCVs are included in the AC-6100/AC-6000 Series Kits. Contact your Haldex Sales Representative for assistance.

## AIR CONTROL KIT PARTS LIST

### Manual Lowering System, Straight Down

AC-77-M-1 QTY	AC-78-M-1 QTY	Description
1	1	Manually Operated Valve
2	1	Pilot Valve
1	1	Decal

### Electrical Lowering System, Straight Down

AC-77-S-1 QTY	AC-78-S-1 QTY	Description
1	1	Electrically Operated Valve
2	1	Pilot Valve
1	1	Decal
2	2	NO. 10 -32X1/2 Machine Screw
2	2	NO. 10 Lock Washer

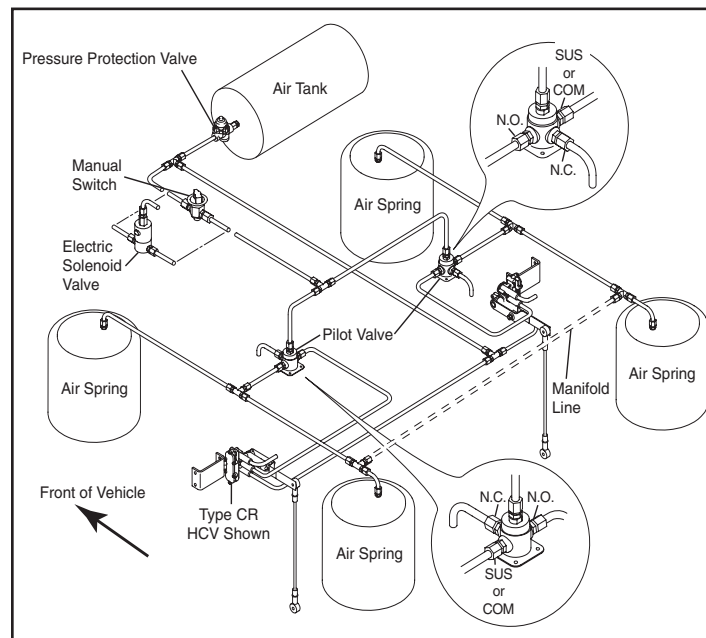


Figure 1. AC-77/78-M/S-1 Piping Diagram

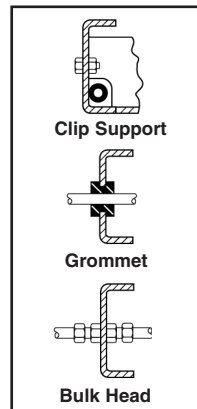


Figure 2. Plumbing Support

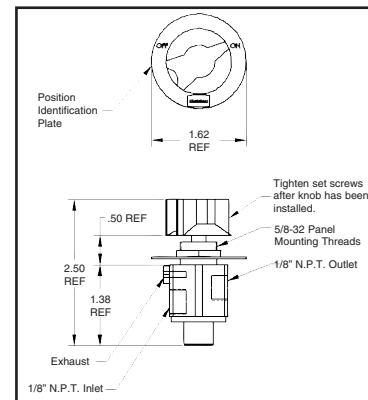


Figure 3. Manually Operated Valve

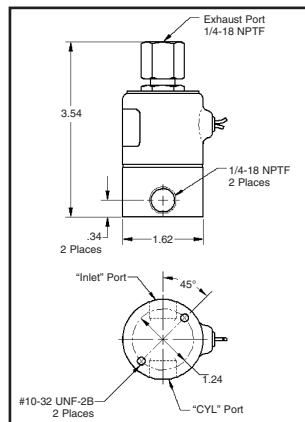


Figure 4. Electrically Operated Valve

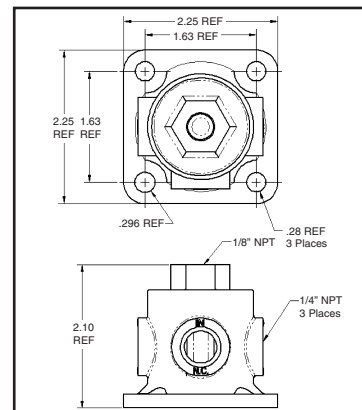


Figure 5. Pilot Valve



**Commercial Vehicle Systems**  
 North American Sales Division  
**Haldex Brake Products Corporation**  
 10707 NW Airworld Drive  
 Kansas City, MO 64153-1215  
 Phone: 816-891-2470  
 Fax: 816-880-9766

**Commercial Vehicle Systems**  
 North American Sales Division  
**Haldex Limited**  
 525 Southgate Drive, Unit 1  
 Guelph, Ontario Canada N1G 3W6  
 Phone: 519-826-7723  
 Fax: 519-826-9497

www.haldex.com • www.hbsna.com



# Kit de control de aire para sistema de descenso/escape de la altura de marcha

**L31192**  
**(94100479)**  
**Rev. 5/03**

Este kit de control de aire permite el descenso del vehículo al dejar escapar/vaciar el aire de la suspensión de aire. **NO** opere el vehículo cuando la suspensión esté en una condición de descenso o elevación.

## INSTRUCCIONES DE INSTALACIÓN

1. Revise la adecuada instalación del kit de control de aire automático el cual se utiliza conjuntamente con este kit de control de aire.
2. Consulte la Figura 1 para conocer las instrucciones de instalación y las Figuras 3 a 5 para conocer las instrucciones de montaje de los componentes.
3. El cliente debe suministrar todos los tubos y empalmes.
4. Utilice una gota de aceite o loctite para lubricar las conexiones roscadas. **NO USE** un compuesto para tuberías o una cinta para teflón.

## INSTRUCCIONES DE FUNCIONAMIENTO

### Funcionamiento normal en autopista

Cuando el vehículo está en movimiento, el interruptor debe estar en la posición "OFF" para el funcionamiento automático de la válvula de control de altura normal.

### Descenso/Escape

Para descender el vehículo, coloque el interruptor en la posición "ON".

## NOTA DE LA APLICACIÓN

**AC-77-M/S:** El esquema de control de aire que se muestra es para un sistema de dos válvulas de control de altura.

**AC-78-M/S:** El esquema de control de aire que se muestra es para un sistema de una válvula de control de altura con el conducto del distribuidor instalado como se muestra en la línea punteada en la Figura 1.

**Nota:** La HCV tipo CR que se muestra en la Figura 1 no se incluye con los kits de las series AC-77/AC-78. Las HCV tipo CR se incluyen en los kits de las series AC-6100/AC-6000. Comuníquese con su representante de ventas de Haldex para obtener asistencia.

## LISTADO DE PARTES DEL KIT DE CONTROL DE AIRE

### Sistema de descenso manual, hacia abajo

AC-77-M-1 CANT.	AC-78-M-1 CANT.	DESCRIPCIÓN
1	1	Válvula operada manualmente
2	1	Válvula piloto
1	1	Calcomanía

### Sistema de elevación y descenso eléctrico, hacia abajo

AC-77-S-1 CANT.	AC-78-S-1 CANT.	DESCRIPCIÓN
1	1	Válvula operada en forma eléctrica
2	1	Válvula piloto
1	1	Calcomanía
2	2	Perno No. 10 -32X1/2 para máquina
2	2	Arandela de cierre No. 10

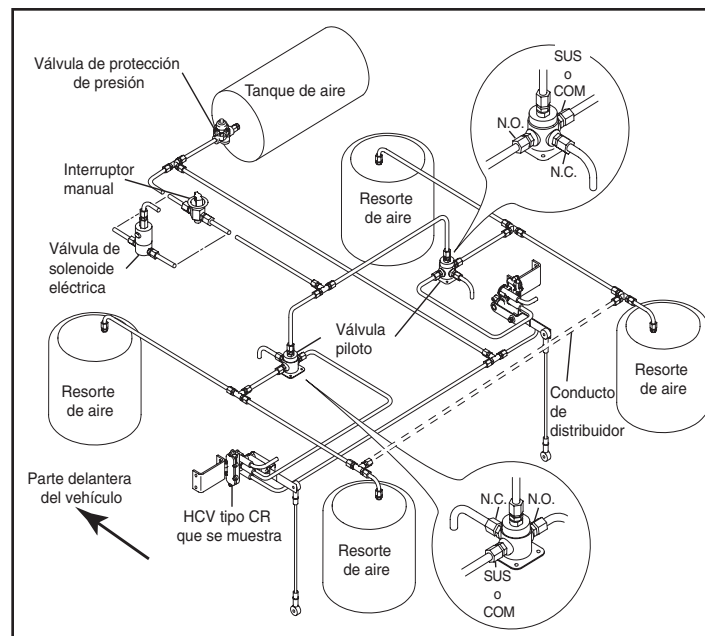


Figura 1. Diagrama de tubería AC-77/78-M/S-1

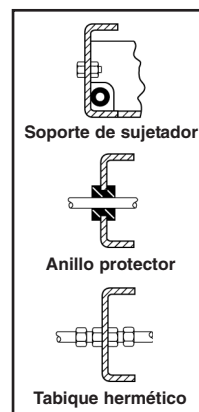


Figura 2. Soporte de instalación

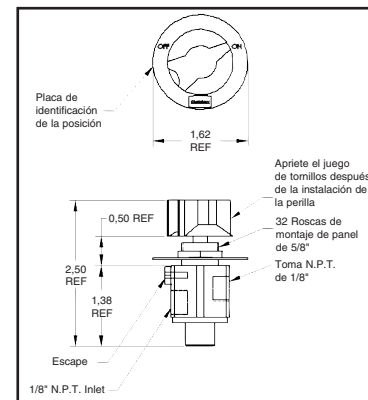


Figura 3. Válvula operada manualmente

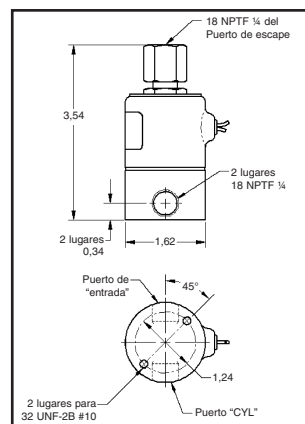


Figura 4. Válvula operada en forma eléctrica

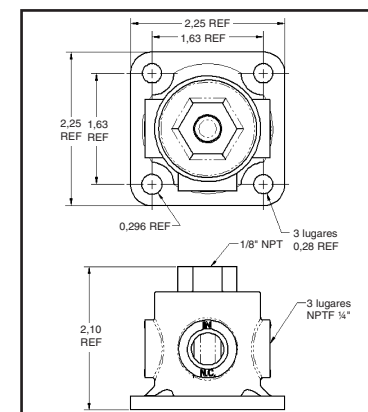


Figura 5. Válvula piloto



**Commercial Vehicle Systems**  
North American Sales Division  
Haldex Brake Products Corporation  
10707 NW Airworld Drive  
Kansas City, MO 64153-1215  
Teléfono: 816-891-2470  
Fax: 816-880-9766

**Commercial Vehicle Systems**  
North American Sales Division  
Haldex Limited  
525 Southgate Drive, Unit 1  
Guelph, Ontario Canada N1G 3W6  
Teléfono: 519-826-7723  
Fax: 519-826-9497

www.haldex.com • www.hbsna.com

Rev. 5/03 SÓLO ART L31192 (94100479)